

Převodník

nazvu z oblasti Jizerských hor
německo - polsky

II

Pro potřeby členů spolku

Patron

Zpracováno v březnu roku 2009

Herbert Endler



Místo úvodu:

Koupil jsem si před lety při jedné z mých výprav do hor za zemskou hranicí pěknou knížečku. Častokrát mi dobře posloužila při pátrání po starých názvech, když jsem si lámal hlavu otázkou: „jak se to jen dneska jmenuje...“

A tak když jsem dokončil práci na „Převodníku I.“, Pustil jsem se s vervou do opisování hesel z této knížečky...

...nu a vznikl „Převodník II“. Přeji Vám mnoho úspěchů při orientaci ve starých, mnohdy již zapomenutých německých názvech na území polských Jizerských hor.

P.S. Německé názvy jsem opisoval v 99% případů z knížečky i s chybami.

Určovací kód je stejný jako v „Převodníku I.“

Rovněž tak uspořádání názvů je ryze praktické (alespoň z mého pohledu) a doufám, že nebudu nařčen z nějakého nacionalismu. Německý výraz je první proto, že ho většinou někdo najde na staré mapě a teď neví co s tím - neví co to znamená v polštině. Proto prohlédne německé výrazy se stejným začátečním písmenem a má výsledek.

Zajímavosti (Z)	domy, rozhledny, lovecké chaty, doly, techn. památky
Voda (V)	potoky, řeky, vodopády, přehrady, rybníky, prameny, studánky
Osídlení (O)	města, obce, osady, samoty, místní názvy
Krajiné tvary (K)	vrcholy, hřebeny, sedla, údolí
Pomníčky (P)	pomníčky
Cesty (C)	cesty, silnice, křižovatky, mosty
Skály (S)	jednotlivé skály
(CHÚ)	chráněná území (NPR, PR, NPP, PP)

Použitá literatura a zdroje:

1. Słownik geografii turystycznej Sudetów 1 Góry Izerskie 1989
autoři: M. Staffa; J. Janczak; K. R. Mazurski; C. Zajac; J. Czerwiński

německý název	polský název	kód	pro poznámky, opravy
Abendburg, Abenburg Felsen	Wieczorny Zamek; Zwalisko	S	
Adlerfels	Orla Skala	S	
Alte Gedinge	Spalenisko	K	
Alte Zollstraße	Szklarska Droga	C	
Alter Kamm	Stary Grzbiet	K	
Altes Schloß	Stary Zamek	K	
Antoniwald	Antoniów	O	
Bad Flinsberg	Świeradów Zdrój	O	
Bad Schwarzbach	Czerniawa Zdrój	O	
Bärenstein	Niedźwiedzia Skala	S	
Bauernhütten Brunnen	Chlopska Studnia	V	
Bibersteine	Bobrowe Skaly	K	
Bladerbach	Pluskotnik	V	
Blaue Steine	Sine Skalki	K	
Blauesteinweg	Sina Droga	C	
Bliesberg	Blizbor	K	
Blumendorf	Kweciszowice	O	
Böse Steine	Skalki	K	
Brachzwiesel	Kamionek	V	
Brandberg	Wygorel	K	
Brandhöhe	Opaleniec	K	
Branntweinstein	Zawalidroga	S	
Brettschneidefloß	Tkacznik	V	
Buchenberg	Bukowna	K	
Buschschachtfloß	Smolna	V	
Burgfloß	Struga	V	
Burgstein	Zamczysko	S	
Cornfelsberg	Przednia Kopa	K	
Dachstein	Zlomisko	S	
Deinertsberg	Kromosz	K	
Dresslerberg	Czerniawska Kopa	K	

* 7 / 2000

Dresslerfloß	Stružka	V
Dürreberg	Suchacz	K
Eulen Stein	Sowi Kameň	S
Eulenberg	Sowiniec	K
Eulenstein	Sowie Skaly	K
Farbenberg	Barwna Góra	K
Farbenstein	Dzwonnica	S
Fleischersteine	Zbójeckie Skaly	S
Flinsberger Kamm	Lužec	K
Formstein	Czana Skala	S
Förstel	Lasek	O
Gabelstein	Widly	S
Geierberg	Jastrzebiec	K
Getheil Floß, Klein Seifen	Bystrzyk	V
Giehren	Gierzcyn	O
Glaserberg	Szklarz	K
Goldfloß	Zlotnik	V
Goldgruben	Zlota Jama	K
Goldgrubenhübel	Zlote Jamy	K
Graf Johannes Felsen	Świetojanki	S
Grenzdorf	Graniczna	O
Grenzwasser	Granicznik	V
Große Flinsbergzwiesel	Ciekoň	V
Große Geierstein	Bialy Kamień	S
Große Zacken	Kamienna	V
Grüne Koppe	Wysoka Kopa	K
Grüner Keil	Zielony Kat	K
Habichtshübel	Jastrzebiec	K
Hainchen	Gaik	K
Hartenberg	Górzyniec	O
Hasenberg	Zajecnik	K
Hasenstein	Iglica	S

Hasselberg	Niezkodna	K
Haumberg	Sepia Góra	K
Hegewaldhäuser	Radoszków	O
Heidelberg	Wrzosówka	K
Heidnische Kapelle	Pogańska Kaplica	Z
Hellbach	Krobicki Potok	V
Hermsdorf	Leczyna	O
Hernsdorfer Kamm	Lacznik	K
Heufuder	Stóg Izerski	K
Hexenplatz	Babia Przelecz	K
Hinterdorf	Mała Kamienica	O
Hirschberg; Warmbrunn	Jelenia Góra	O
Hirschbrunn	Jelenie Źródło	V
Hirschsteine	Jelenie Skaly	K
Hohe Seifen	Chromiec	V
Hohe Weg	Wysoka Droga	C
Hoheberg	Wysoka	K
Hohlerstein	Krzywa Baszta	S
Hochstein	Wysoki Kamień	K
Hochstein, Leopoldsbaude	Gaik	Z
Hühnerberg	Kurak	K
Hüttenberg	Hutnicza Górka	K
Hüttenbusch	Kopań	K
Hüttenhübel	Hucianka	K
Hüttenwasser	Lużyca	V
Hüttstatt	Hucisko	O
In der Iser	Izerska Hala	K
Iser Moor	Izerskie Bagno	CHÚ
Jahnwiese	Leczno	K
Jakobstal	Jakuszyce	O
Josephinenhütte	Huta	Z
Jungseiferschau	Kopanina	O

Kahleberg	Urwista	K	
Kaiser Josef Quelle	Źródło Cesarza Józefa	V	
Kammhäuser	Polana Izerskia	Z	
Karlsbrunnen	Źródło Karola	V	
Karlstal	Orle	O	
Katzensteine	Rysianki	S	
Kegelplan	Stożek	K	
Keiserwalde	Piastów	O	
Kemnitzbach	Kamienica	V	
Kemnitzberg	Kamienica	K	
Kemnitzberg	Kamienicka Góra	K	
Kesselberg	Kociol	K	
Kieferbusch	Zaroślak	K	
Kirschberg	Wiśniowa	O	
Klein Zacken	Mala Kamienna	V	
Kleine Flinsbergzwiesel	Ciekoniek	V	
Kleine Geierstein, Gräfin Sophien Stein	Sepik	S	
Kleinerberg	Mala Góra	K	
Kobelwasser	Kobyla	V	
Kobelwasserzwiesel	Kobylka	V	
Kobelwiese	Kobyla Laka	K	
Koberloch	Kobialkowa Jama	K	
Krautfloß	Zielnik	V	
Krebsdorf	Krobica	O	
Kuhhübel	Krowia Kopa	K	
Laidenhäuser	Jaroszyce	O	
Lammergrund	Jagniecy Jar	K	
Lammerwasser	Jagniecy Potok	V	
Lammerwasserzwiesel	Wrześnica	V	
Langeberg	Długa Góra	K	
Langeberghäuser	Góreczno	O	
Langeswiesen Floß	Jarzebnik	V	

Löwenstein	Mszaki	K	
Ludwigsbaude	Rozdroże Izerskie	Z	
Ludwigsdorf	Chromiec	O	
Lufthäuser	Latoniów	O	
Luisenfels	Grób Krakonosza	K	
Luisenfels	Skalna Ściana	K	
Martinsrand	Świerkowiec	K	
Meffersdorf	Uniecice	O	
Millnitz	Mielnica	V	
Mittelweg	Średnia Droga	C	
Mohheinrichfelsen	Granicznik	S	
Moltkefels	Krokusy w Górzeńcu	CHÚ	
Mönchwald	Mniszy Las	K	
Moosflecke	Bagienko	K	
Mühlberg	Młyńczak	K	
Mühlgraben	Jaroszycki Potok	V	
Mühlstein	Młyniec	S	
Nebelberg	Ciemniak	K	
Neu Gersdorf	Gieraltówek	O	
Neue Iserstraße	Nowa Droga Izerska	C	
Neue-Welt-Pass	Przelecz Szklarska	K	
Neusorge	Kłopotnica	O	
Niederdorf	Podgórna	O	
Oberdorf	Górna	O	
Oberer Pferdelochweg	Górny Dukt Końskiej Jamy	C	
Ochsenfloß	Kozi Potok	V	
Ochsenfloß	Wolarz	V	
Oskarstein, Weißbachstein	Białe Skaly	K	
Oskarstein, Weißbachstein	Kepa	K	
Pelikanfelsen	Pelikan	S	
Pochberg	Gwarczyk	K	
Pochberg	Smolnik	K	

Popelberg	Popiel	K	
Queiss	Kwisa	V	
Querbach	Przecznica	O	
Querbach	Przecznicki Potok	V	
Rabishauer Basaltbruch	Odarte Skaly	K	
Ramberg	Miedzylesie	K	
Regensberg, Kessel	Kotlina	K	
Rehbrüchel	Sarnia Nóżka	C	
Rote Floßfelsen	Czerwone Skalki	S	
Rotefloßkamm	Rudy Grzbiet	K	
Rotes Floß	Czerwony Potok	V	
Rotes Floß	Hucianka	V	
Rübezahls Sarg	Grób Liczyrzepy	C	
Sandberg	Piaskowa	K	
Sandbrücke	Piaskowy Most	C	
Seidelberg	Kufel	K	
Seifen	Płoka	V	
Scheibenberg	Tloczyna	K	
Scheibental	Ciemny Wadól	K	
Schilfnässen	Borowina	K	
Schleifergrund	Szlifierska Struga	V	
Schmiedelsberg	Kowalówka	K	
Schneeloch	Śnieżne Jamy	K	
Schreiberhau	Szklarska Poreba	O	
Schwarzbach	Czarny Potok	V	
Schwarzbacher Wald	Czerniawski Las	K	
Schwarze Lehne	Czarny Stok	K	
Schwarzenberg, Schwarzesberg	Czarna Góra	K	
Schwarzes Floß	Szumna Woda	V	
Schwarzfloß	Czarny Potok	V	
Schweineloch	Świńskie Dziury	K	
Schweinelochfloß	Dzik	V	

Steinbach	Świeradówka	V
Steinbachhäuser	Kamieniec	O
Steinbachhäuser	Kamionka	V
Steindel	Tkacka Góra	K
Steinhäuser	Kamienne	O
Steinrücke	Kamienna	K
Stephansberg	Szczepki	K
Stossbach	Skórzyniec	V
Strassberg	Ulicko	O
Tabaksweg	Tytoniowa Ścieżka	C
Tabksborn	Tytoniowe Źródło	V
Tafelfichte	Smrek	K
Tafelstein	Płyta	S
Taufborn	Czarnotka	V
Tellerberg	Tarczowa	K
Theisenhübel	Cicha Równia	K
Theisensteine	Krogulec	K
Tiefengrundkamm	Podmokla	K
Tiefer Grund	Mokrzyca	V
Tränkefloß	Wodopój	V
Tränkenkamm	Mlaki	K
Unterer Pferdellochweg	Dolny Dukt Konskiej Jamy	C
Uppichbach	Dzieża	V
Victoriahöhe	Świeradowiec	K
Vogstbach	Mrożynka	V
Wachstein	Stróżna	S
Weißbach	Bieleń	V
Weißbachtal	Biała Dolina	O
Weißer Steinrücken, Flins	Izerskie Garby	K
Weissfloßberg	Szerzawa	K
Weite Brand	Pogorzal	K
Wigandstal	Pobiedna	O

Wilde Mann	Rychlik	V	
Winterseiffen	Sinieć	V	
Wolframbrunnen	Wolframowe Źródło	V	
Zacken	Kamienna	V	
Ziegenfloß	Kozinec	V	
Ziegenhalsberg	Kozia Szyja	K	
Ziegenkamm	Kozi Grzbiet	K	
Ziegenrücken	Kozi Grzbiet	K	
Ziegenstein, Milizstein	Kozie Skaly	S	
Zuckerschale	Chybotek	K	



Patron Informace přátel pomníčků a památných míst Jizerských hor (bez čísla - 11. ročník)

Vydává: Spolek přátel pomníčků a památných míst Jizerských hor, IČO-64669807, šéfredaktor: Jiří Šourek, adresa redakce: Šumburk nad Desnou 294, 468 41 Tanvald, vychází čtvrtletně, povoleno OkÚ - Jbc - 941 / 34, výtisk je neprodejný a slouží výhradně pro vnitřní potřebu sdružení a jeho členů ! Dvě mimořádná vydání bez čísel vycházejí v prosinci 2000, a budiž registrovány jako Patron 6 / 2000 a Patron 7 / 2000 !



Tento ročník časopisu Patron může být vydáván ve zvýšeném nákladu díky sponzorskému příspěvku

Nadace Preciosa

Opletalova 17,
466 67 Jablonec nad Nisou,

Tel.: 0428 / 41 53 93
Fax: 0428 / 31 17 61



**Magistrátu města Liberce
a Lesů České republiky.**



p.f.

2

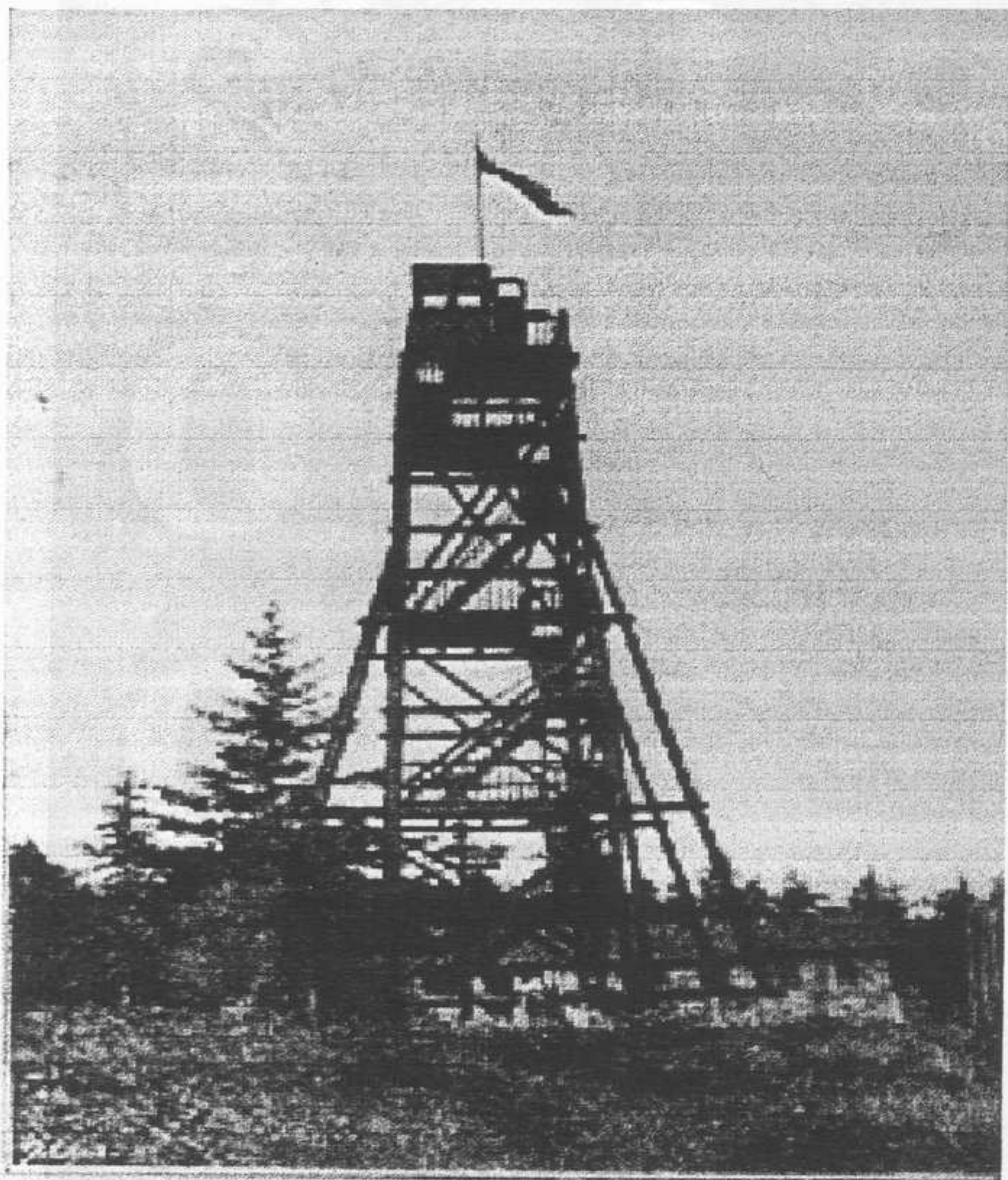
0

0

1

přeje

Herbert Sandler



Aussichtsturm (20 m hoch) und Gastwirtschaft.

Rozhledna (20 m vysoká) a pohostinství na Smrku.