



# Patron

INFORMACE PŘÁTEL  
POMNÍČKŮ A PAMÁTNÝCH MÍST  
JIZERSKÝCH HOR

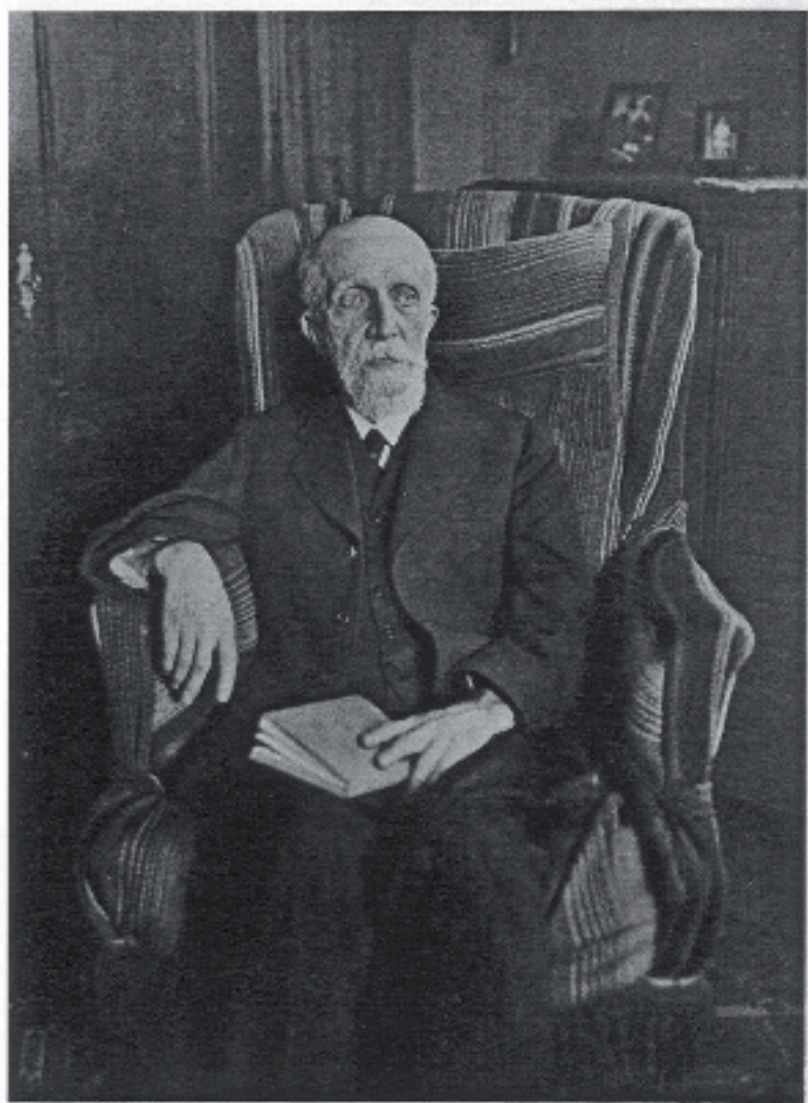
ZVLÁŠTNÍ  
VYDÁNÍ

**5 / 99**

ZVLÁŠTNÍ  
VYDÁNÍ

ROČNÍK 10



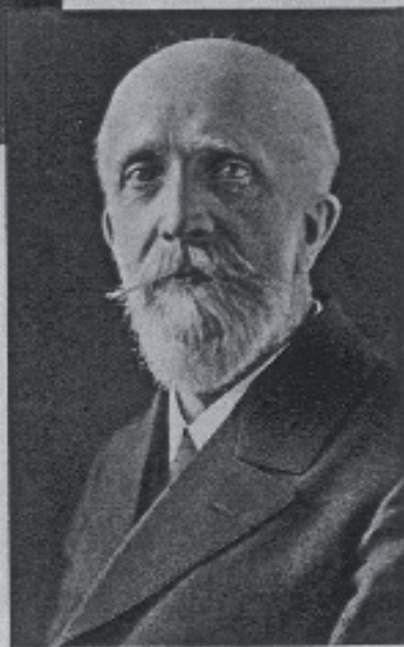


Gustav Reutelt, der Achtzigjährige





Gustav Leutelt als Knabe



Der Sechzigjährige

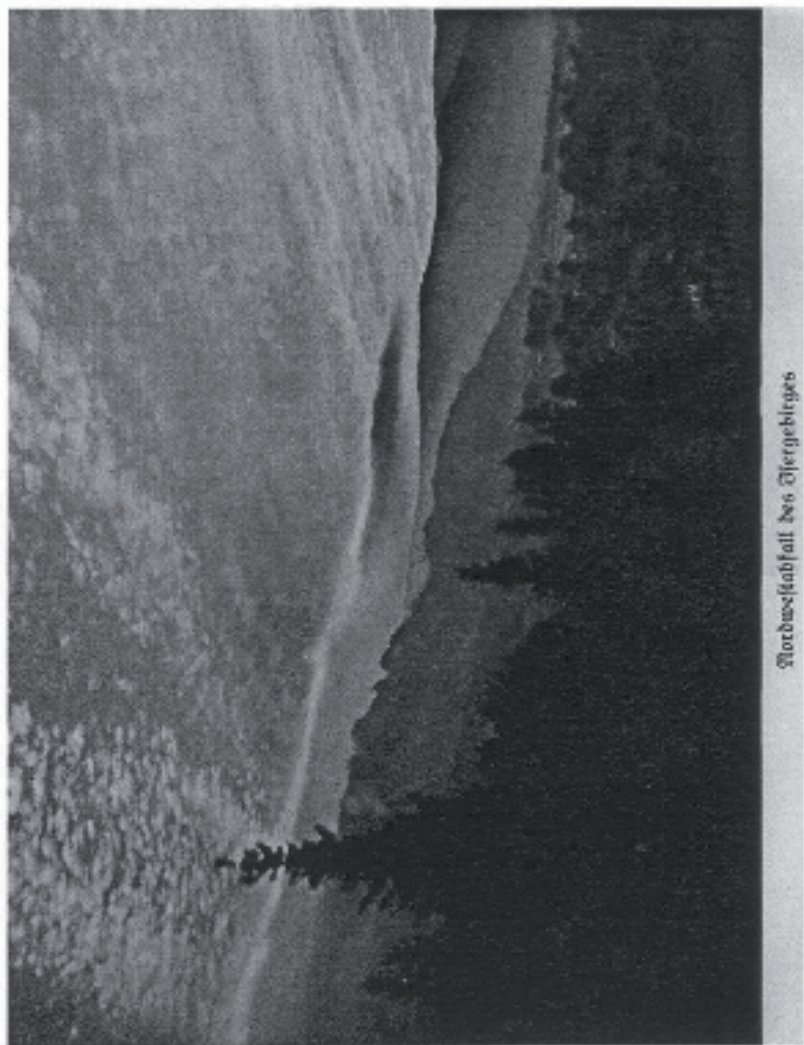




Die Eltern



Josef Simm, der Großvater mütterlicherseits



Sturbschabfall des Ötztalgebirges

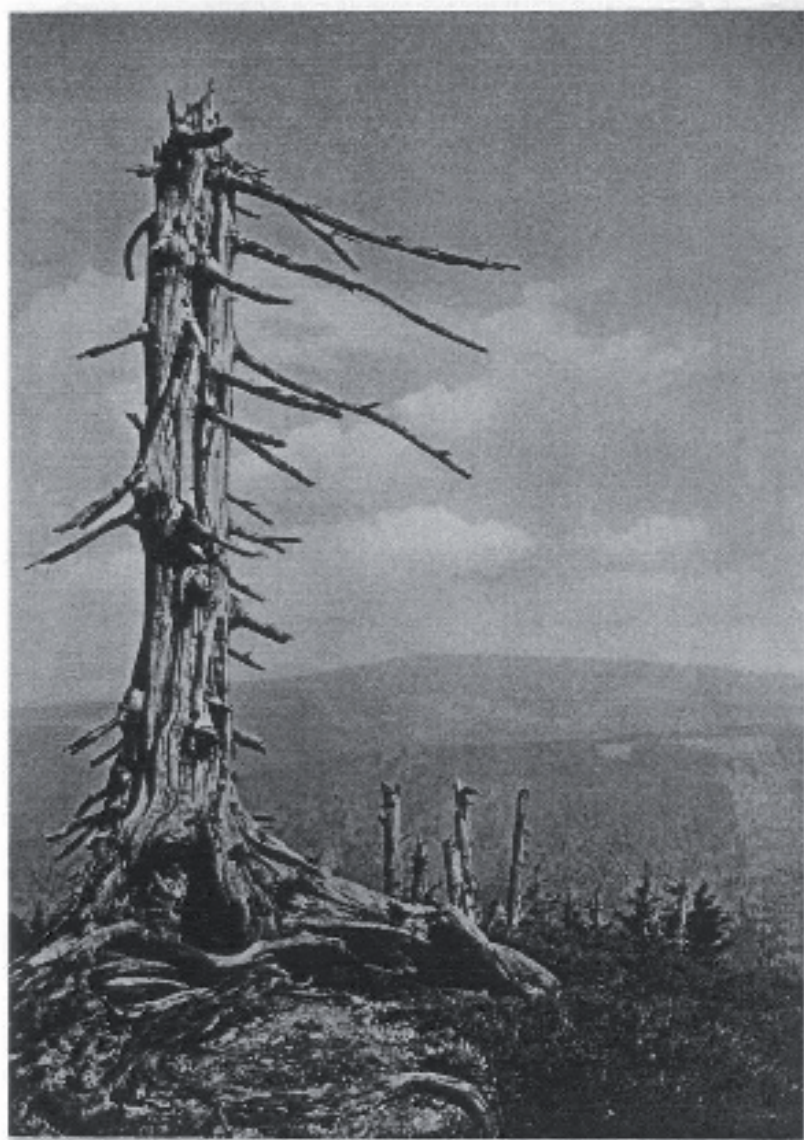
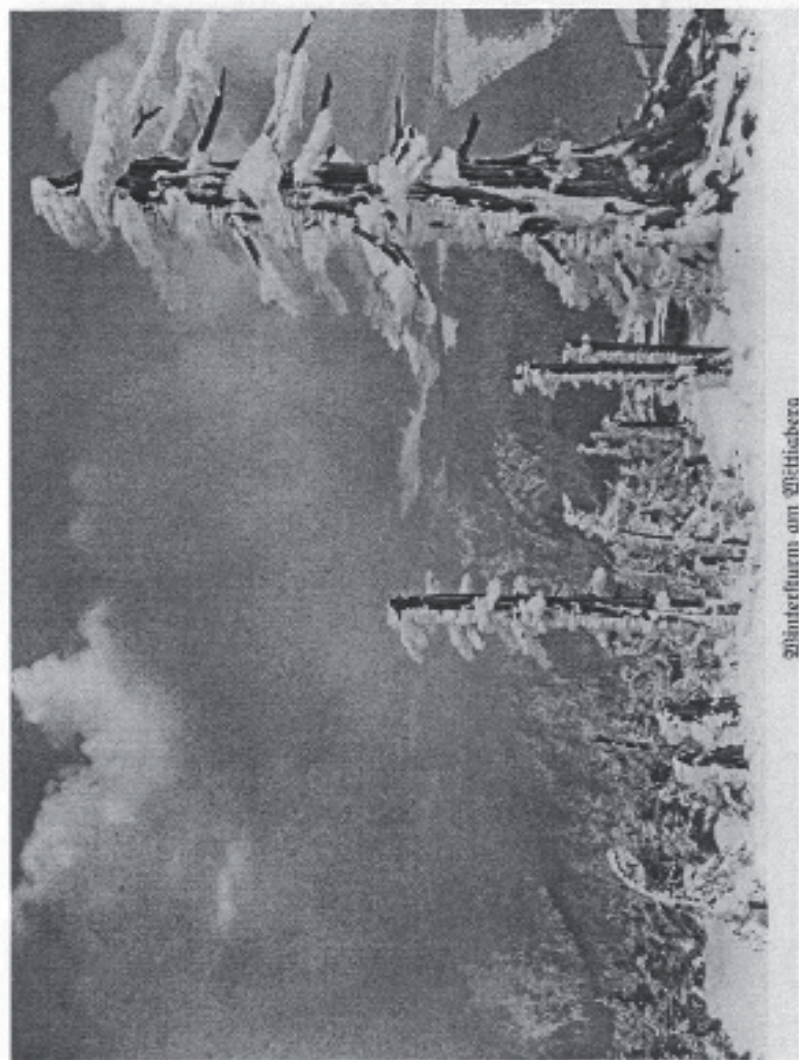


Bild vom Wittigberg auf Tafelfichte





Bild gegen das Föhngebirge

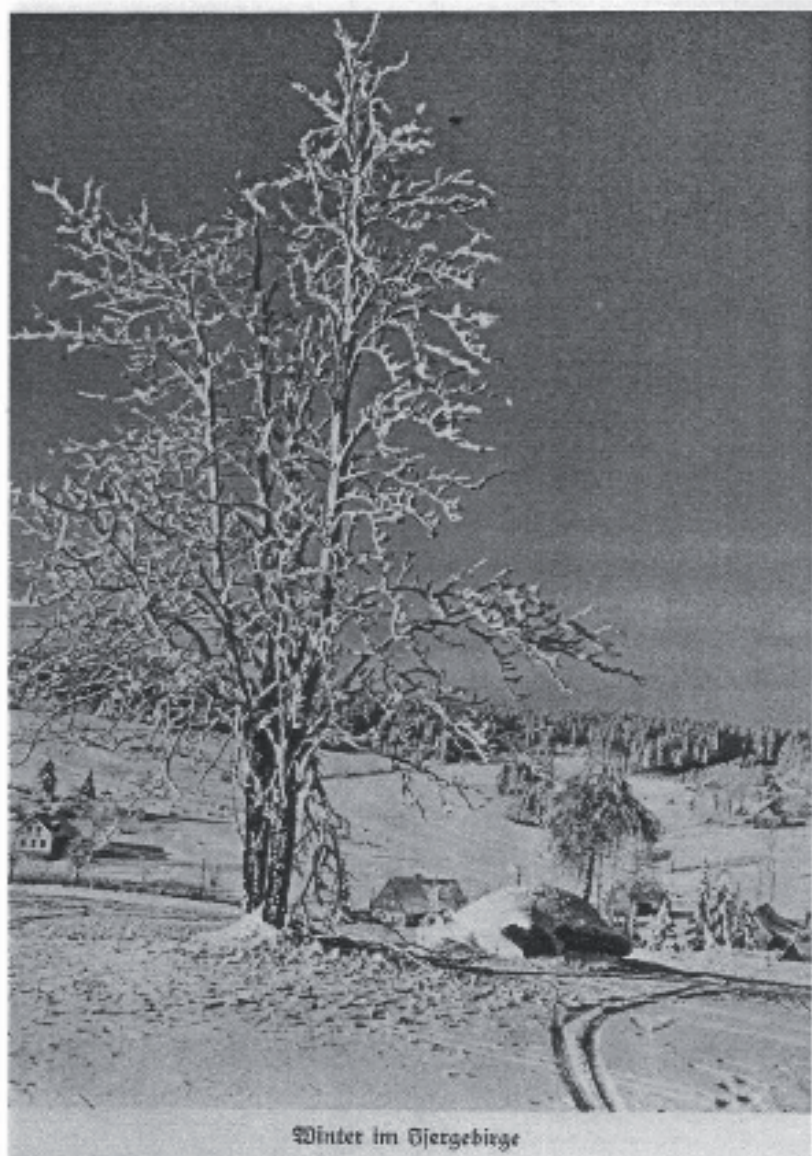


Zwänerfernm am Zittlicberg

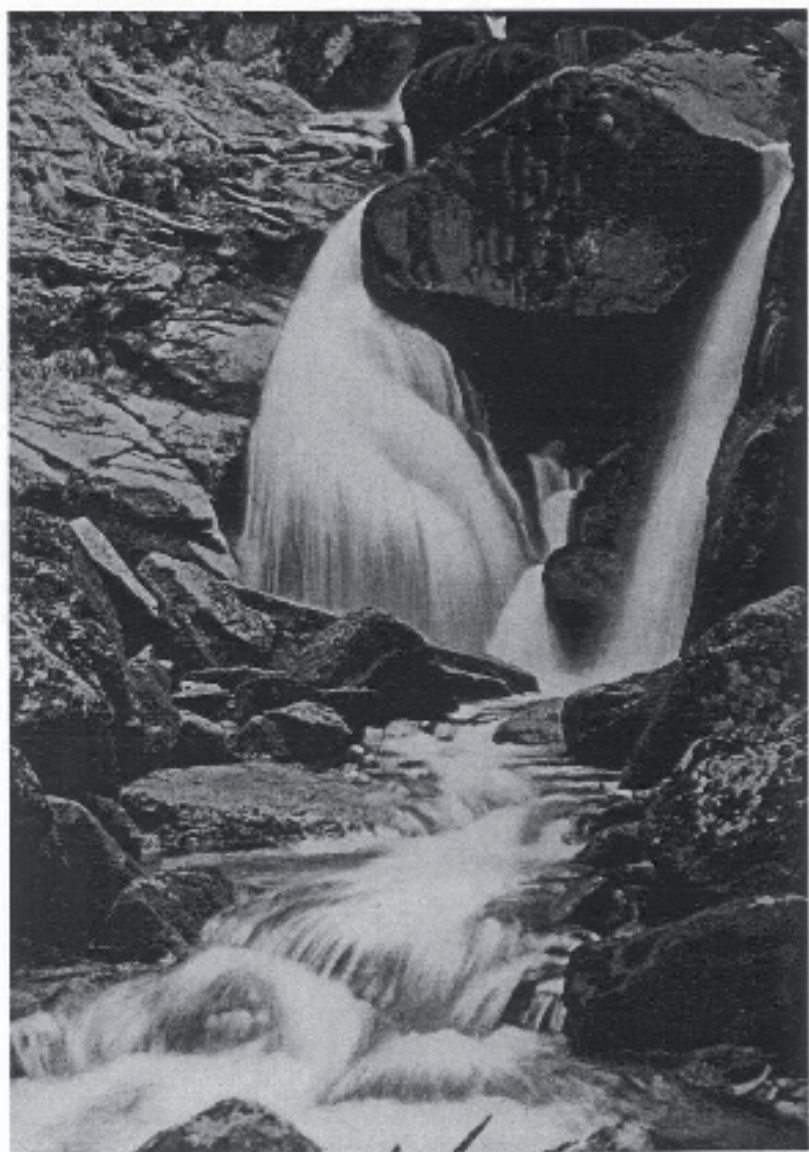


Ans der Steinem Öjer

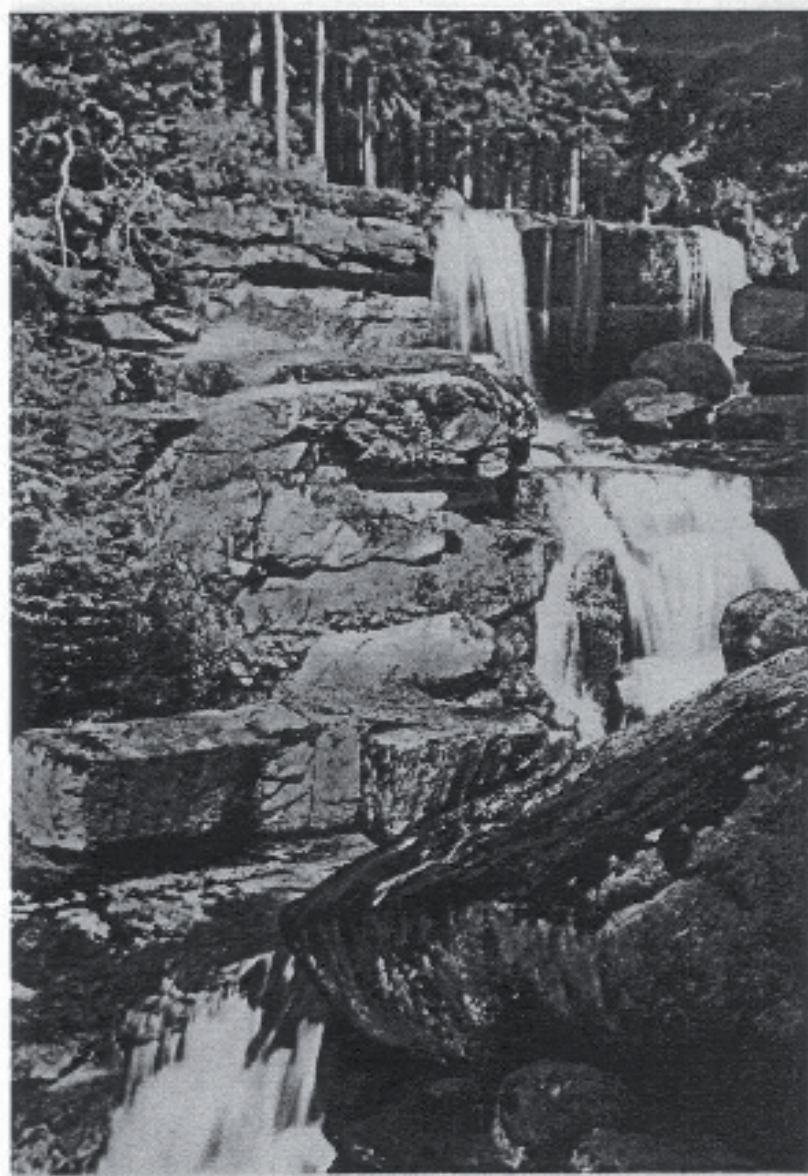




Winter im Ojergebiet

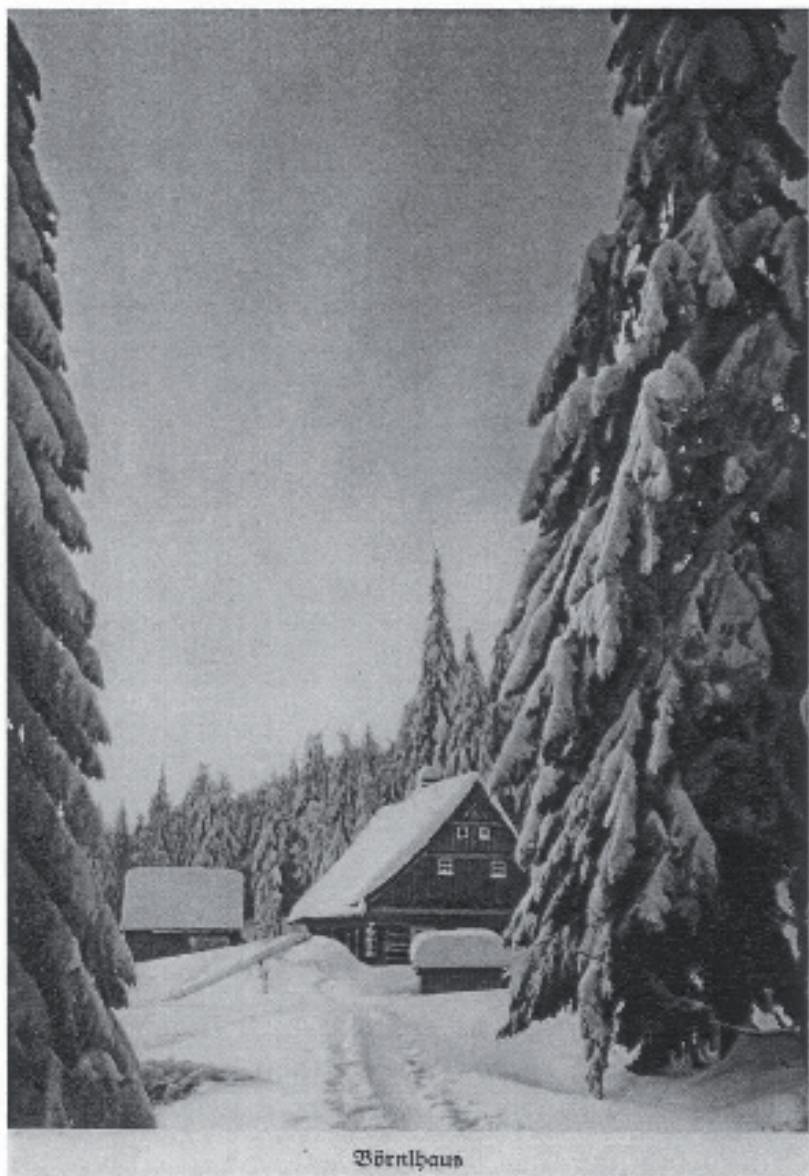


Der Schwarzbachfall



Tannwasserfall

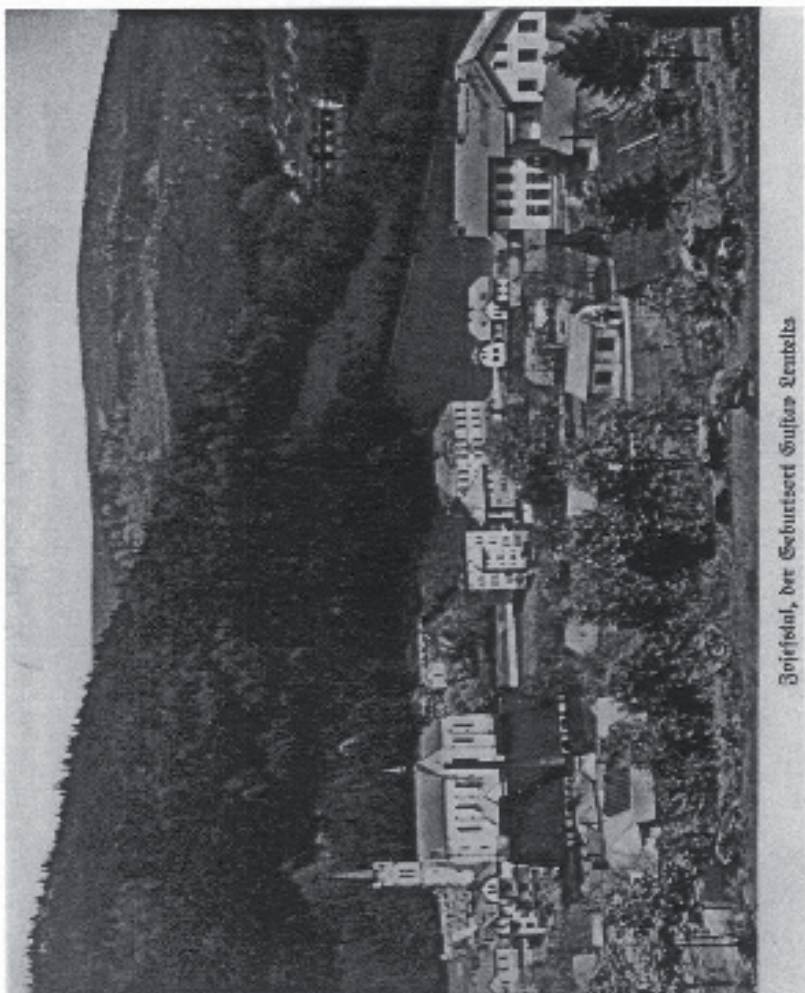




Börlhaus

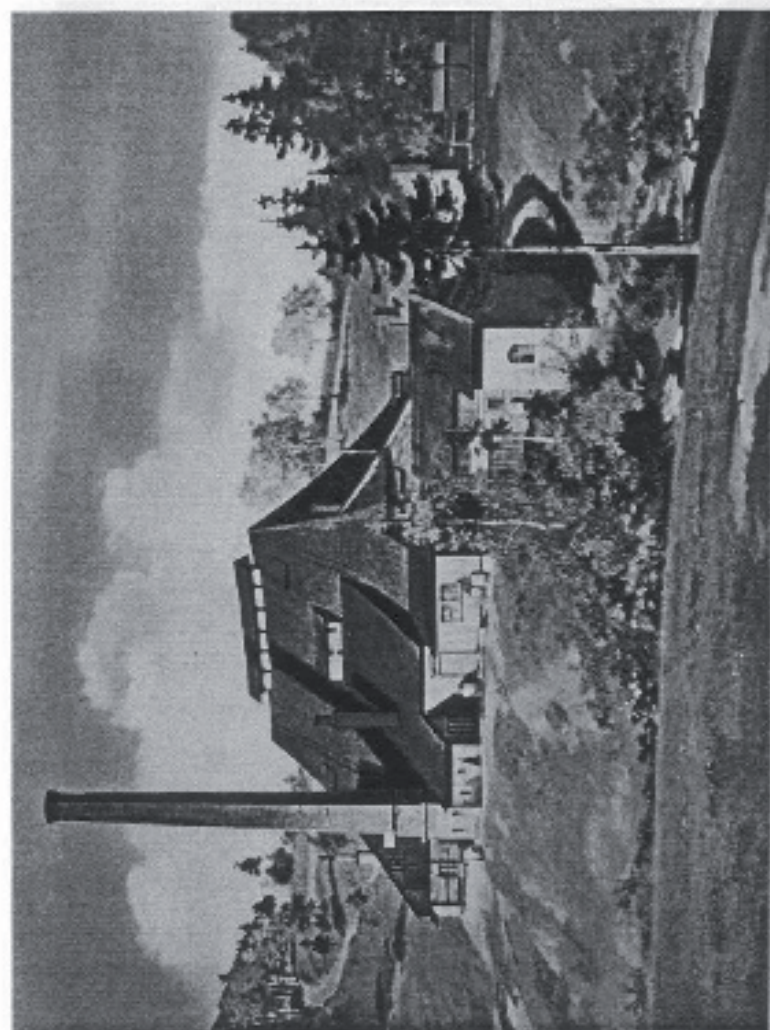


Das obere Saumlitztal, Südtirol, Südtirols Heimat

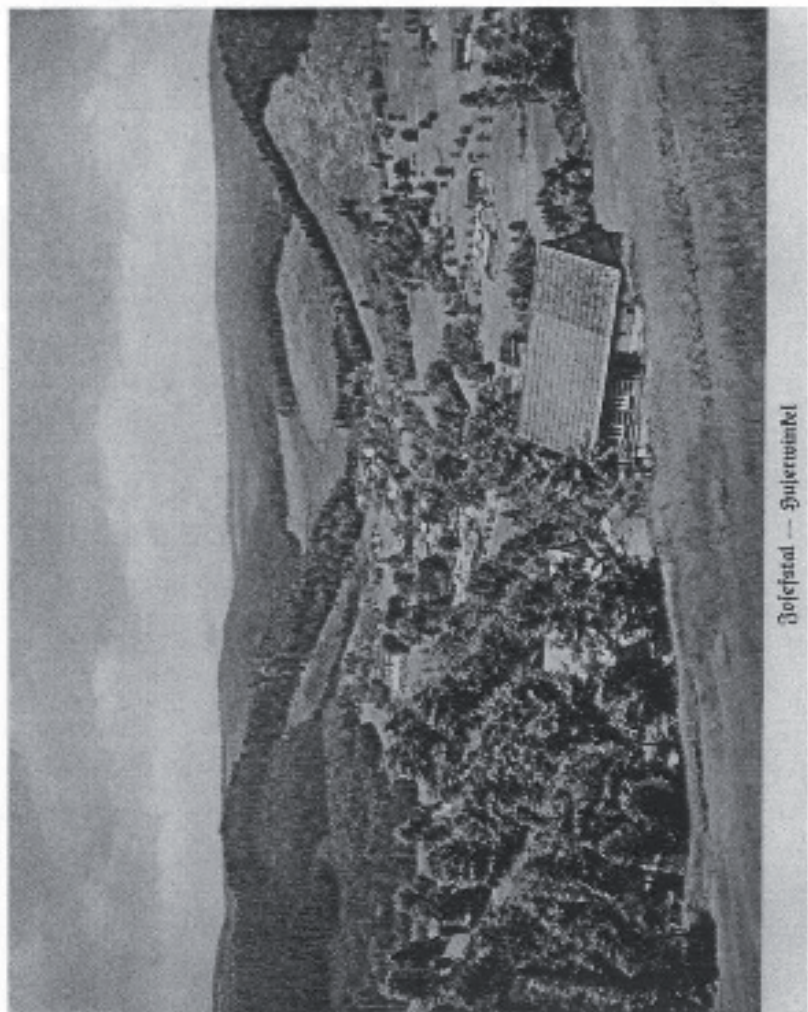


Zeitfelsen, der Geburtsort Gustav-Adolfs

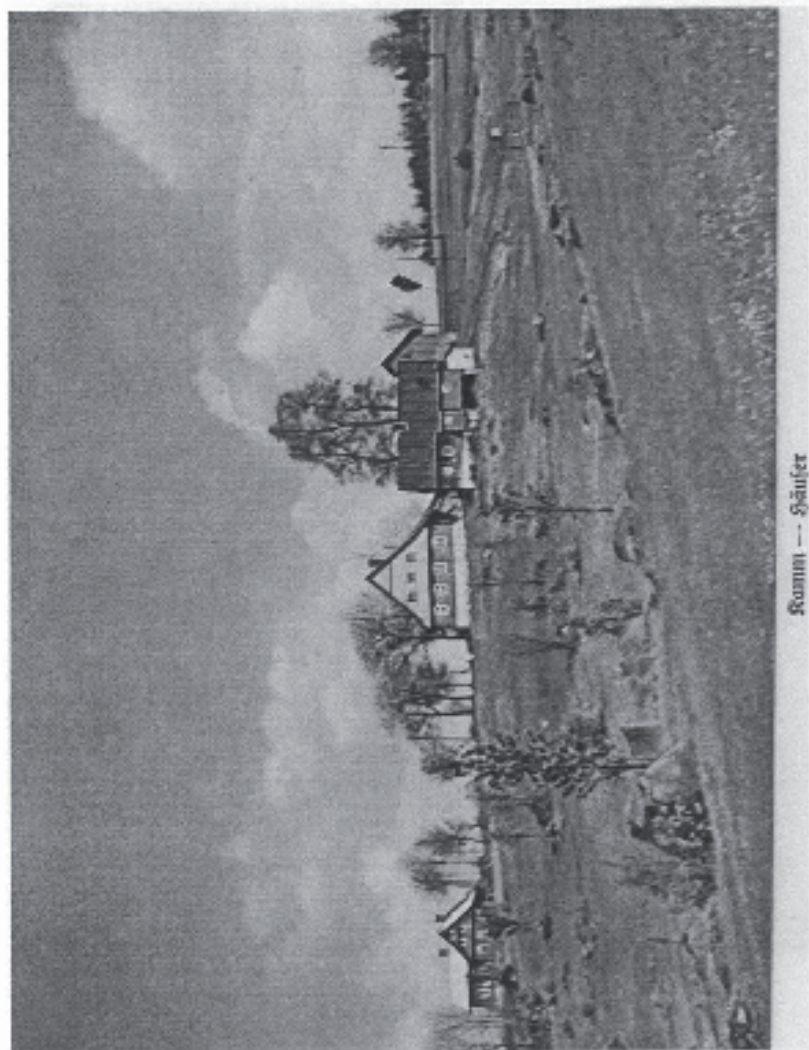




Die Bentnerhütte

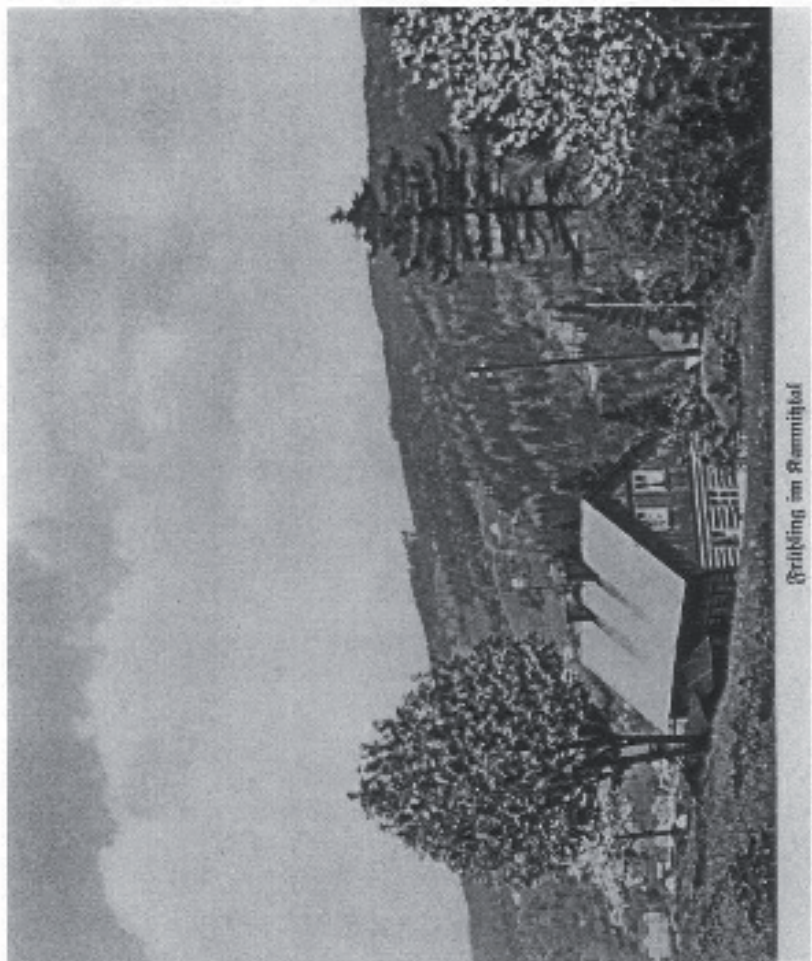


Долфатал — Дулериндел

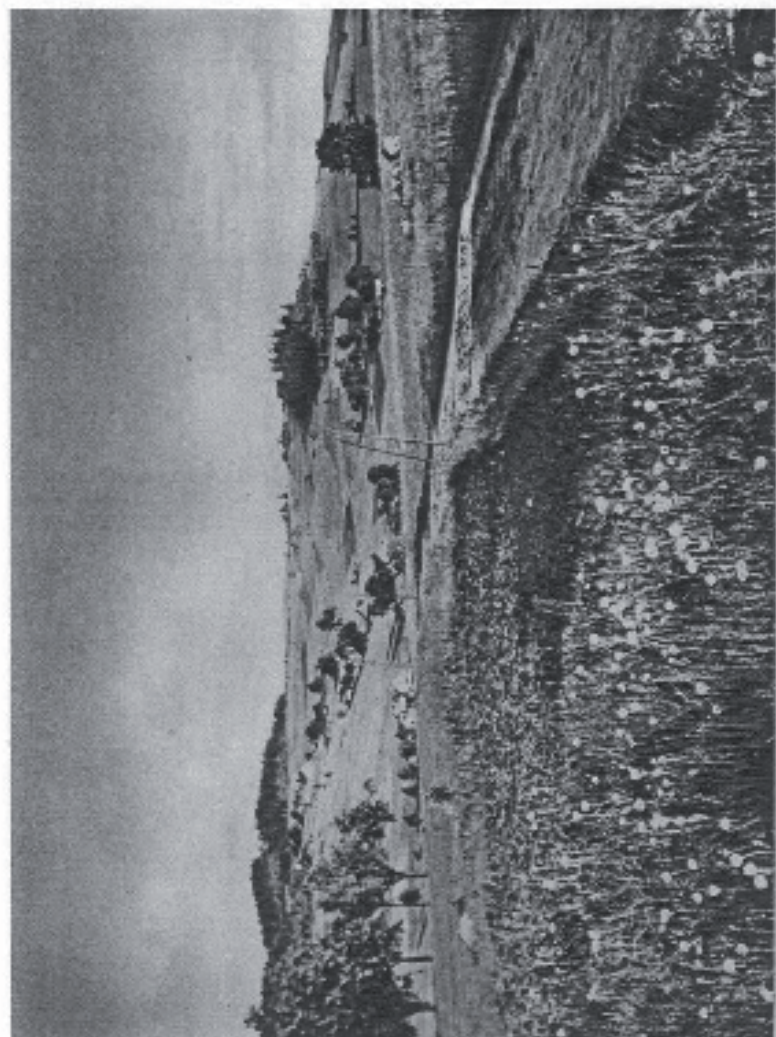


Kumm -- Säufet

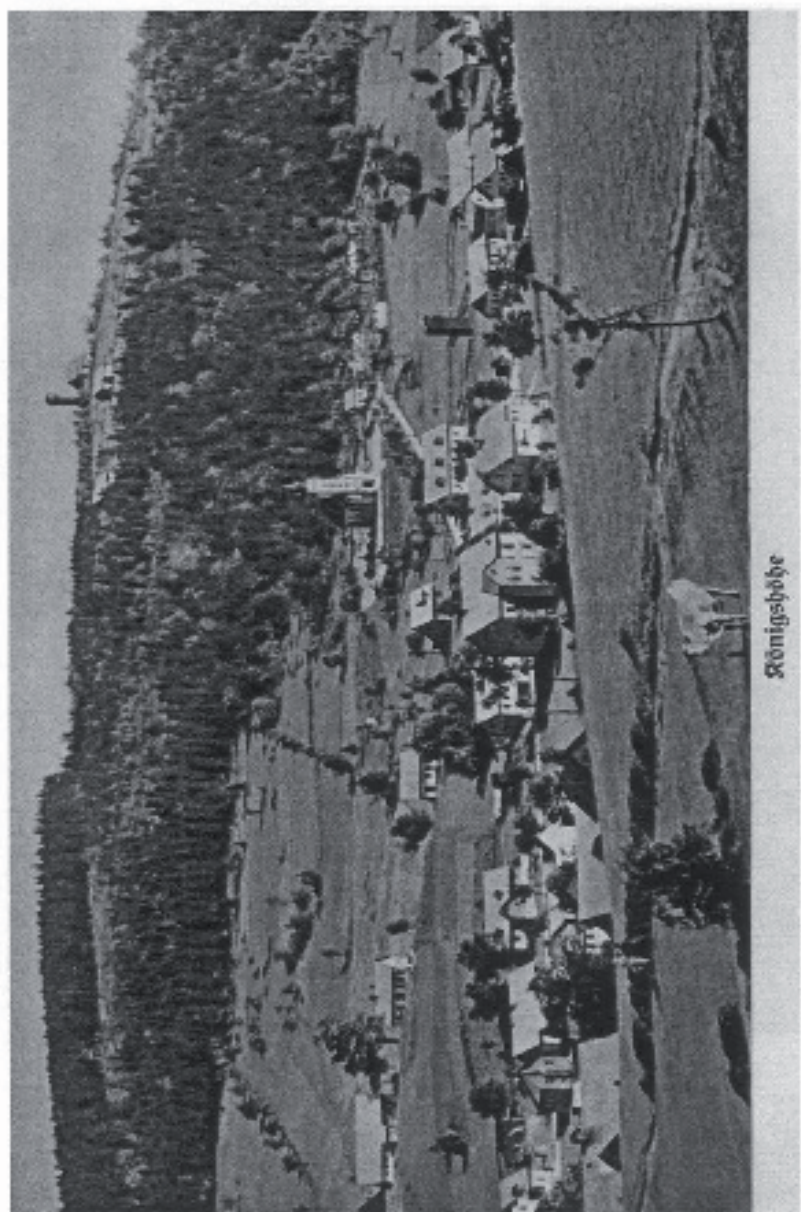




Frißling im Rammthof

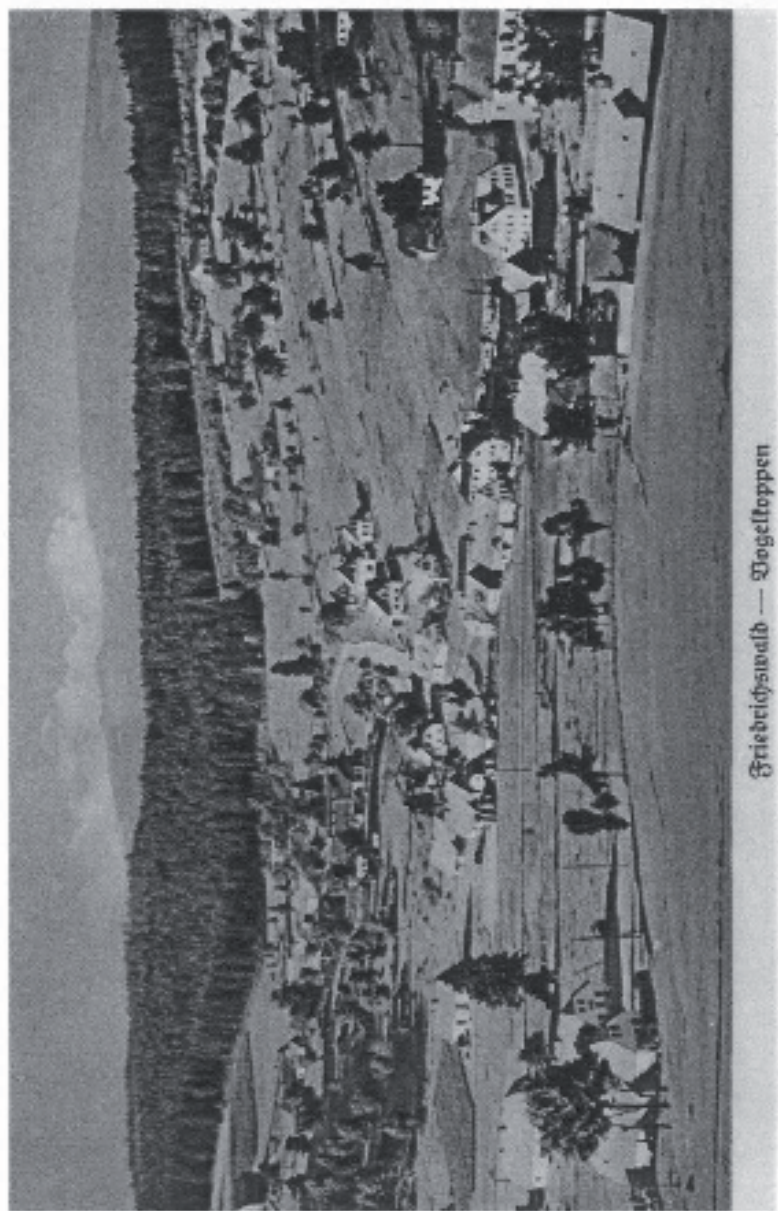


Ramanea zum Selbstüber



Rönigsböbe

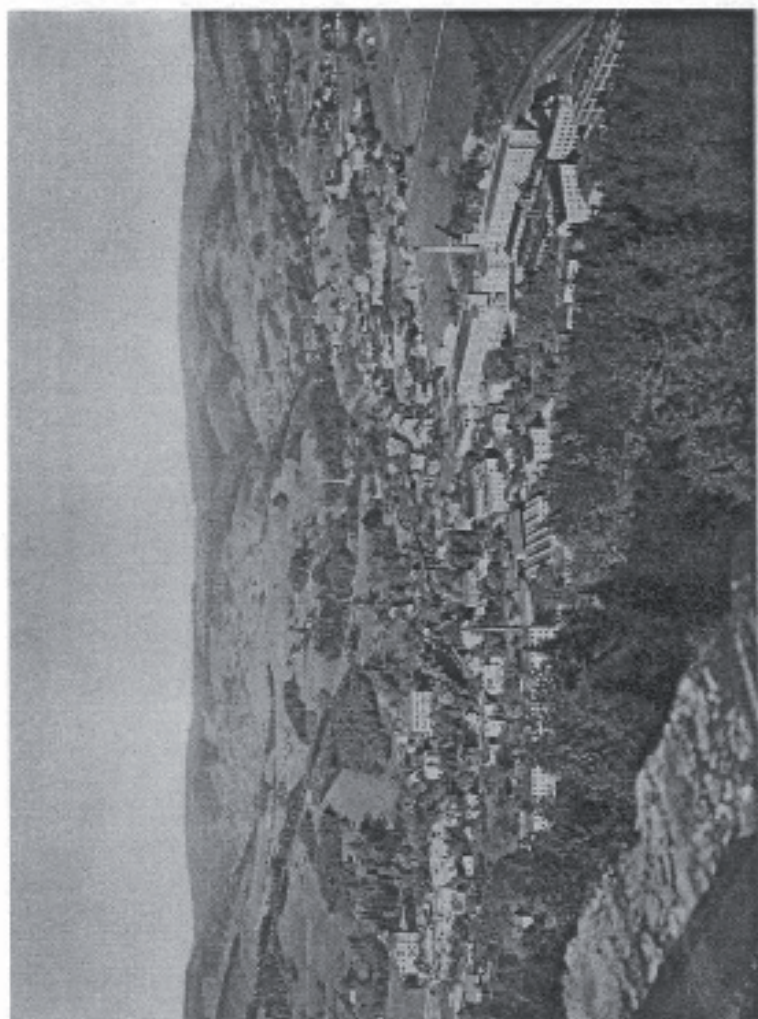




Friedrichswald — Dagestoppen

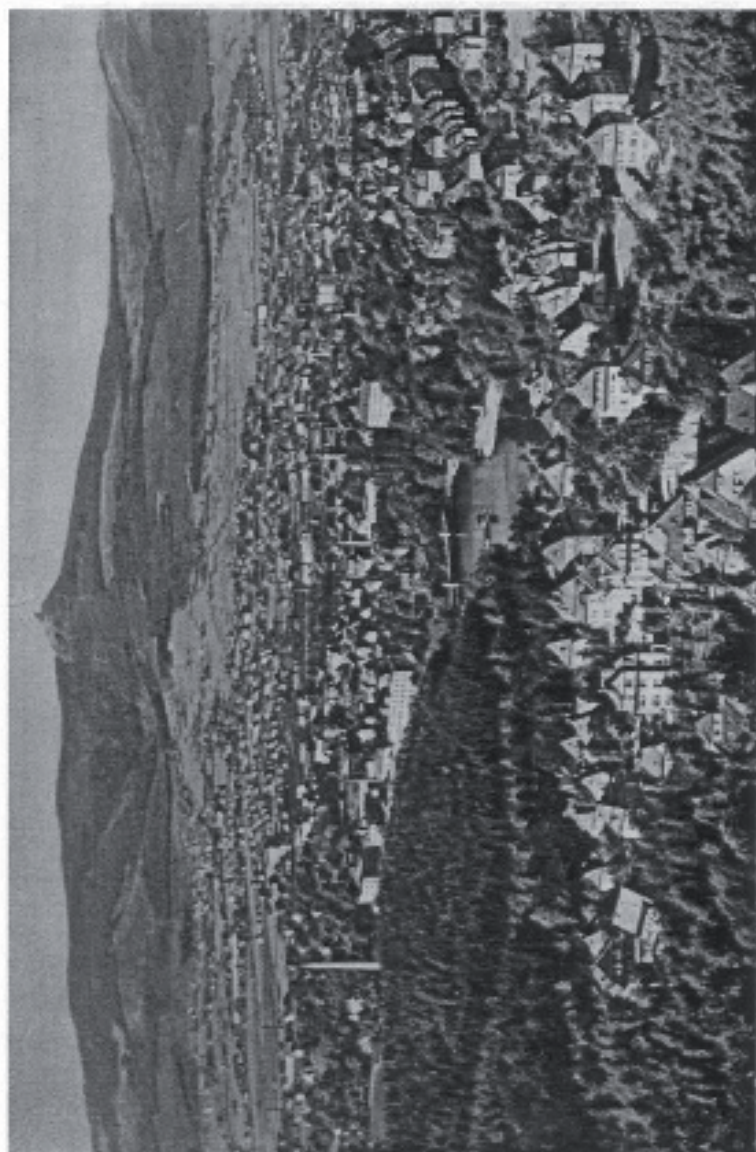


Bild vom Weberberg auf die Königs Höhe



Tommasdalen med det Gjerstienhøbe





Weidenberg mit dem Geisfeld



Gableton a. d. Fließje

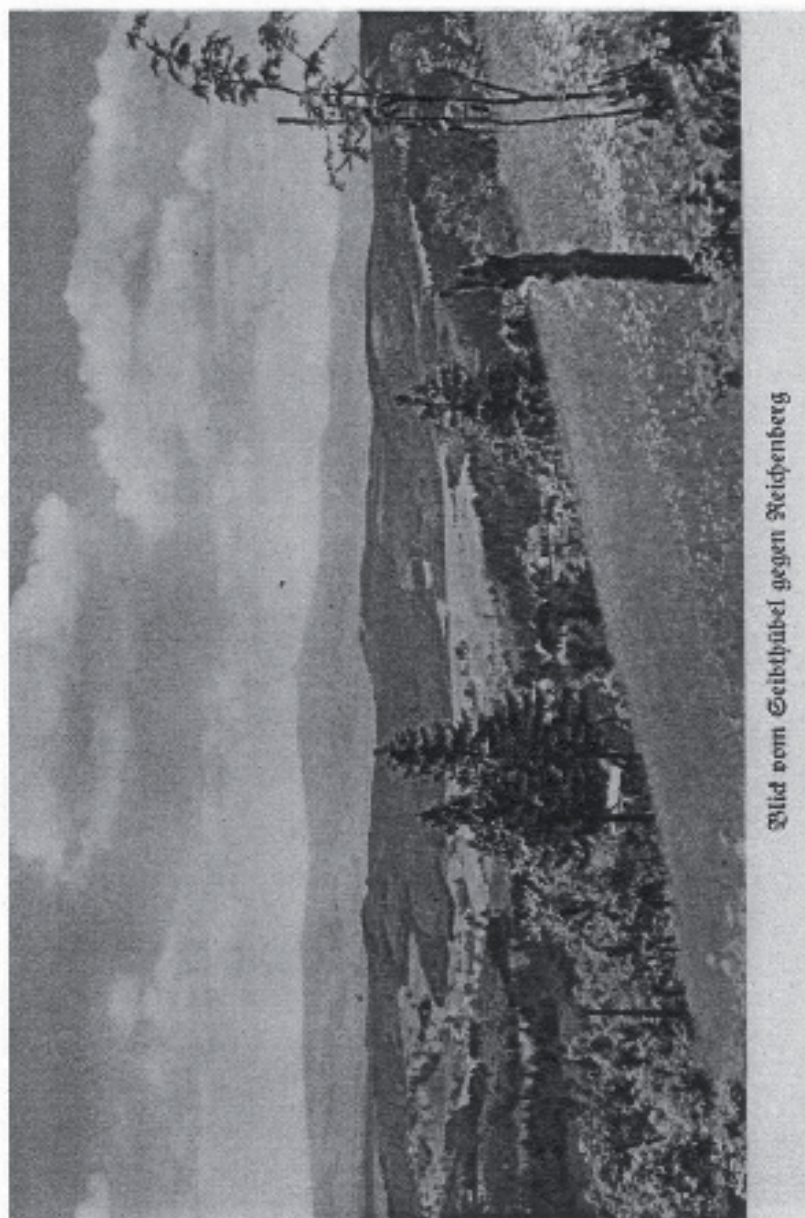
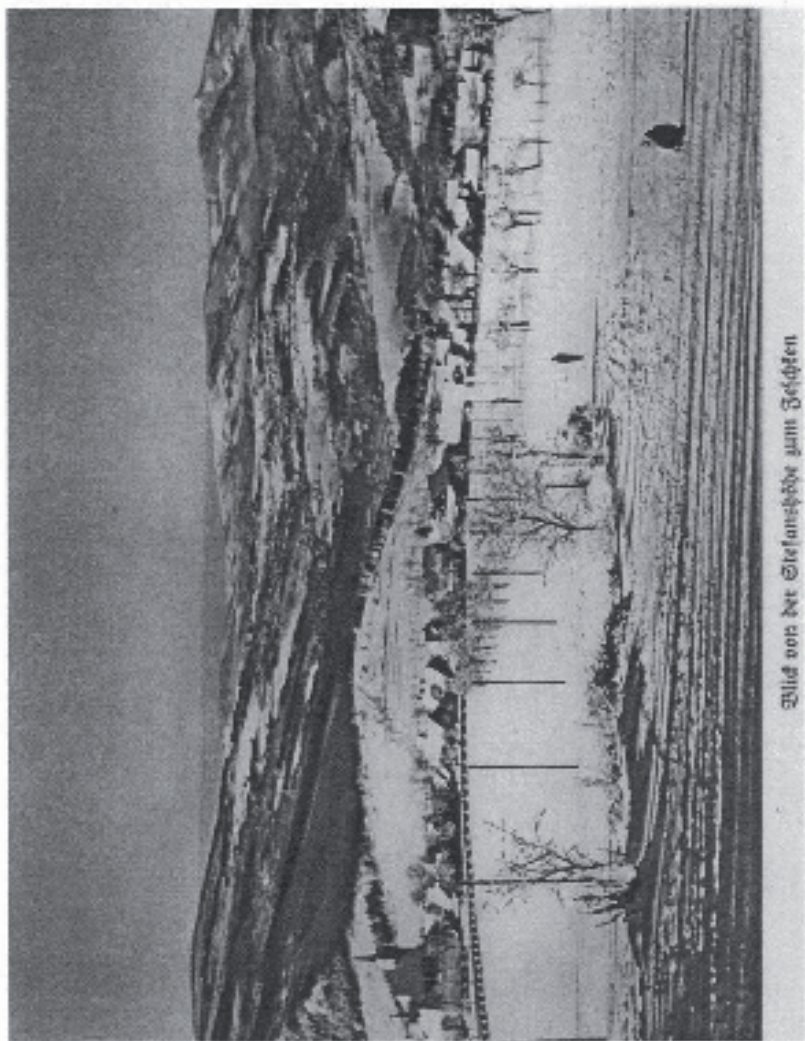


Bild vom Weibhübel gegen Reichenberg





Blick von der Eisfahrbahn zum Gletscher

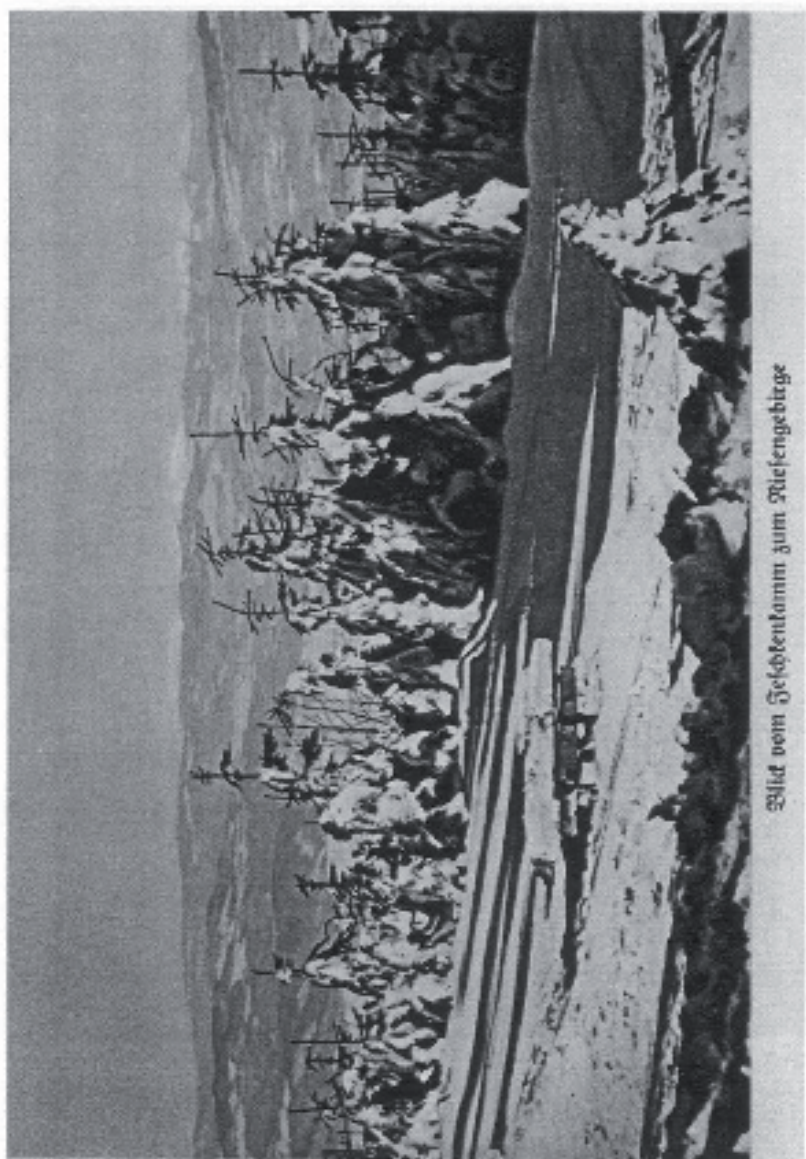
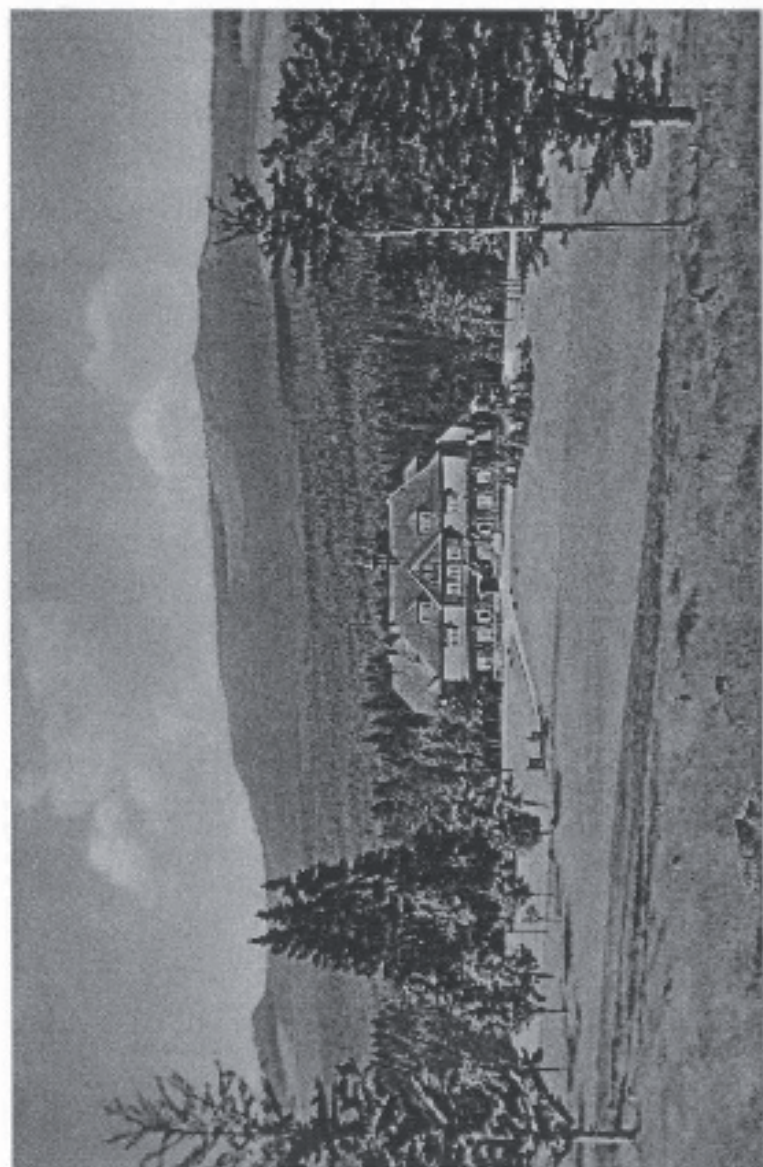
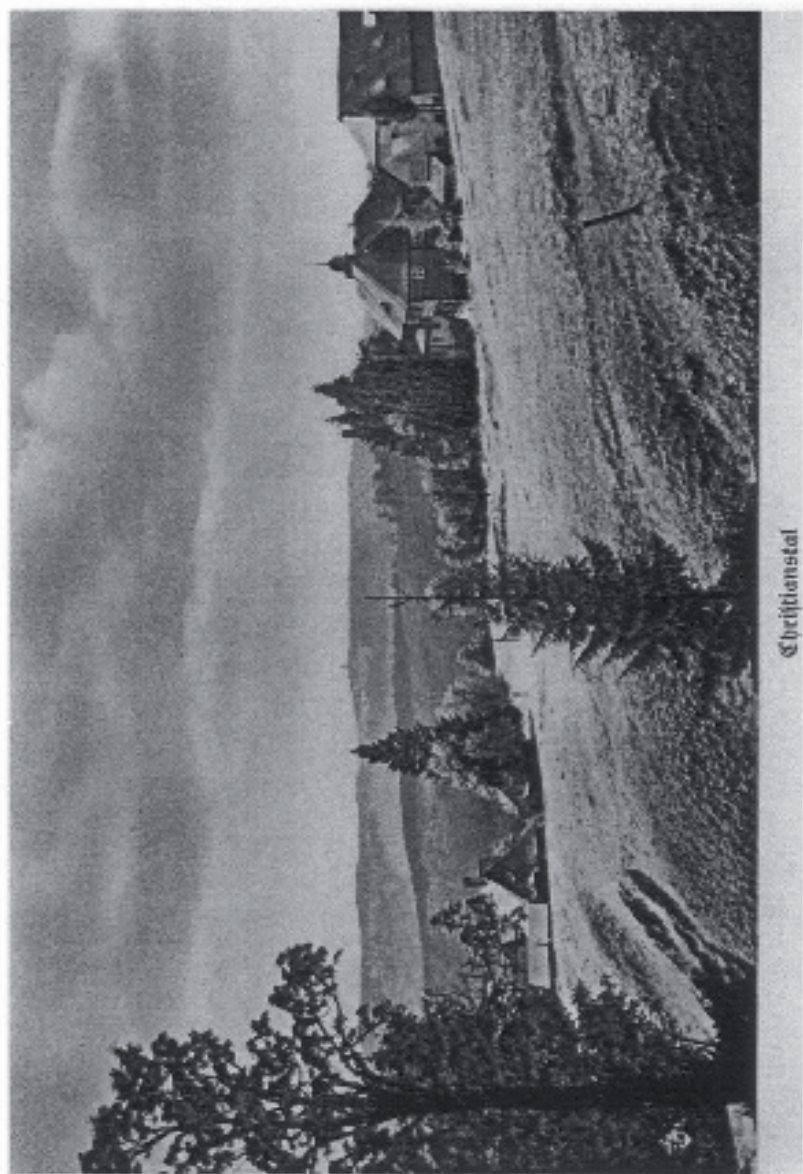


Bild vom Felsentamm zum Priefengebirge

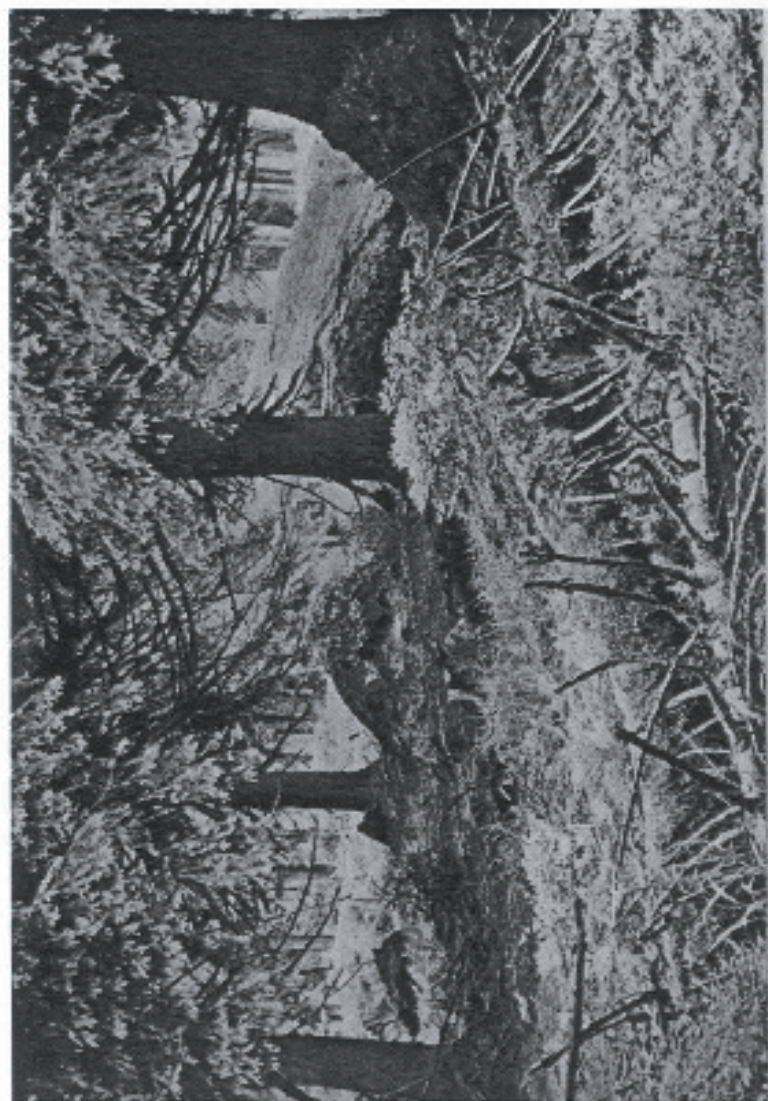


Neumühle Jagdschloß





Christiansdal



Urwald am Eichhübel

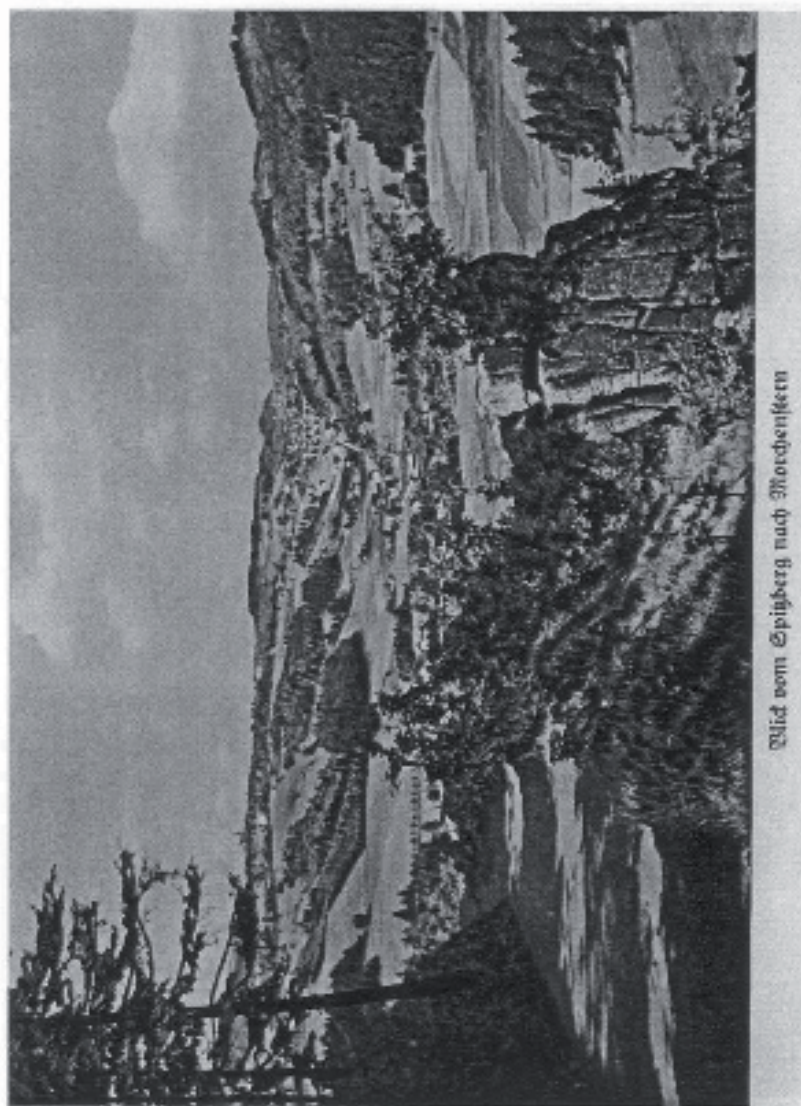
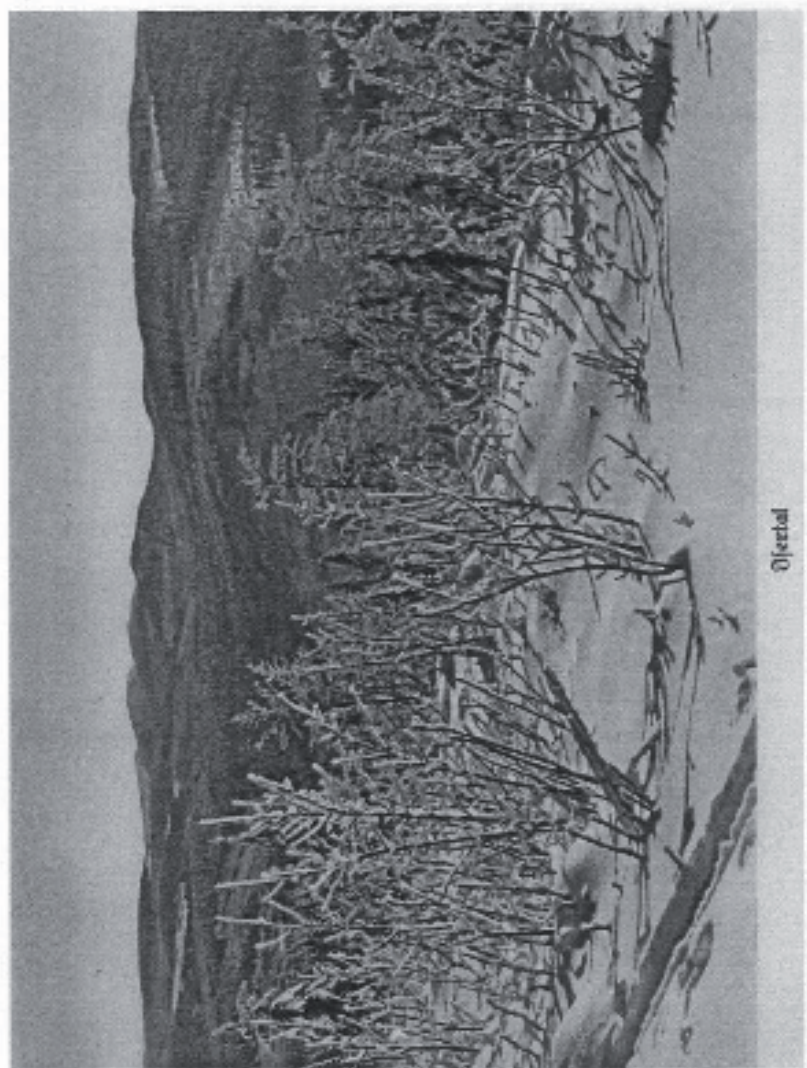


Bild vom Spitzberg nach Hochstein





Bild auf mittleren und hohen Nierfarnen



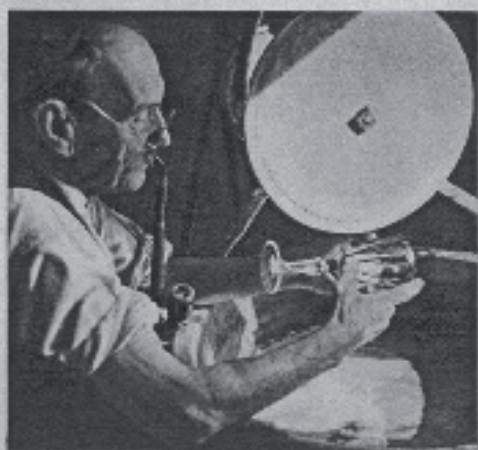
0/vertical



Der Weber

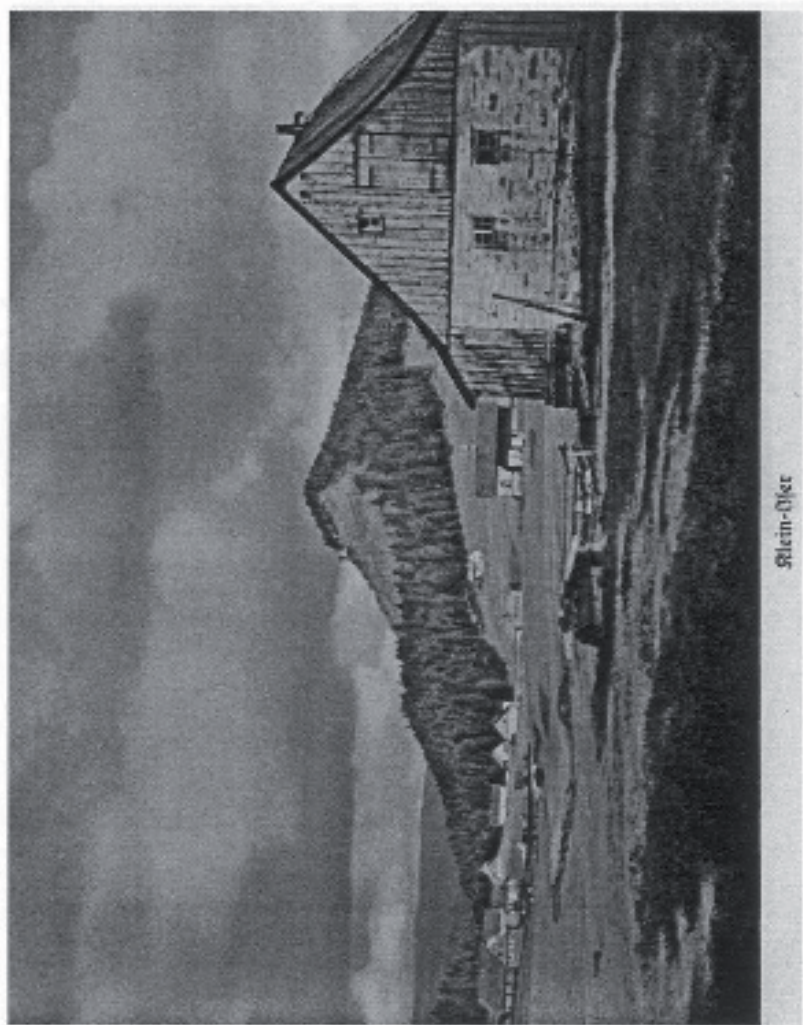


Der Tischler



Der Glaschleifer





Stelm-Olser



Milí přátelé,

blížící se adventní čas může být pro mnohé z nás časem radostného očekávání věcí budoucích, které nelze nikdy oddělovat od věcí minulých. Časem zamýšlení, plánů, vzpomínek i rozjímání.

Obdržel jsem k minulým vánocům od své manželky knihu, která mi přinesla mnoho radosti. Vyšla v roce 1940 v nakladatelství Adama Krafta s předmluvou Roberta Herzoga a je věnována osmdesátému výročí narození pana Gustava Leutelta.

Tento muž byl významným fenoménem našeho kraje. Jako spisovatel píšící téměř výhradně o svých rodných Jizerských horách dosáhl velikého věhlasu a úcty. Již za jeho života po něm byly pojmenovány dvě ulice v tehdy samostatných obcích Horním Růžodole a v Liberci. V Horním Růžodole, kde jistý čas působil jako řídicí učitel, byla jeho jménem nazvána ulice ve které bydlel, dnešní Votočkova. V Liberci nesla jeho jméno nynější ulice Dělostřelecká. Kniha připomíná jeho životní osudy a dílo, jsou v ní otištěny jeho povídky věnované lesům. Je také doplněna, kromě portrétů oslavence a jeho rodičů i řadou fotografií zachycujících Jizerské hory v té době. Jejich autory jsou panové Franz Durych, Emil Wundrak, Gottfried Wurbs, Waldemar Wimbersky, Gerhard Gull, Rudolf Karasek, Prof. Wenzel, Gustav Plischke, Erich Tursch a Adalbert Iser.

Věnuji tato čísla (5 / 99 a 5 / 2000) našeho spolkovému časopisu Patron 140. výročí narození pana Gustava Leutelta (21. srpna 1860 v Josefově Dole – 1947 v SRN) a přibližně šedesátému výročí vzniku těchto fotografií. Věřím, že i vám přinesou příjemné chvíle nad minulou krásou našich hor, která se, naštěstí, příliš neliší od jejich kouzla současného.

Libor Bednařík



## **Patron** informace přátel pomníčků a památných míst Jizerských hor č. 5 / 99 ( 10. Ročník )

Vydává: Spolek přátel pomníčků a památných míst Jizerských hor, IČO-84669807, šéfredaktor: Jiří Sourek, adresa redakce: Boženy Němcové 3, 486 04 Jablonec n. N., povoleno OkÚ - Jbc - 941 / 34, výtisk je neprodejný a slouží výhradně pro vnitřní potřebu sdružení a jeho členů ! Vychází v listopadu 1999, jako zvláštní příloha spolkového informačního zpravodaje Patron.



Tento ročník časopisu Patron může být vydáván ve zvýšeném nákladu díky sponzorskému příspěvku

### **Nadace Preciosa**

Opletalova 17,  
466 67 Jablonec nad Nisou,

Tel.: 0428 / 41 53 93

Fax: 0428 / 31 17 61

**a Magistrátu města Liberce.**