



Patroon

INFORMACE PŘÁTEL
POMNÍČKŮ A PAMÁTNÝCH MÍST
JIZERSKÝCH HOR

2/91

ROČNÍK 2

POZVÁNKA

Naše společná akce v terénu, a to první v letošním roce, se koná v sobotu

25. května 1991

Sraz všech účastníků je v 8⁰⁰ hodin u gymnázia v Jablonci nad Nisou nebo pak v 8⁰⁵ hodin u pamětního místa "U BALVANU" v Jablonci nad Nisou.

Tuto akci povedou manželé Zítkovi, kteří ještě k uvedenému termínu zpřesní trasu. Předběžně se jedná o následující lokality:

- U balvanu - zaniklý kříž p. Matěchové -
- znovupostavení kamene Alaina Rohana -
- pyramida v Milířích - kaplička v Milířích - pomník z r. 1866 v Milířích -
- Císařský kámen v Milířích - Forstrat Tetsch Ruhe - skála s výklenkem a nápisem Maria hilft! - pomníček Václava Kotka - kaplička na Dobré vodě -
- pomník 1. světové války na Dobré vodě, a další pamětní místa.

Akce se neuskuteční pokud bude 25. května ráno pršet. Na vaši účast se těší

manželé ZÍTKOVI

PŘEHLED OPRAV A REKONSTRUKCÍ POMNÍČKŮ A PAMĚTNÍCH MÍST JIZERSKÝCH HOR V ROCE 1991

1. Schmidt - Gustlův kříž

Manželé Mouchovi zhotoví tabulku s textem a pan Pospíšil následně provede montáž kříže.

Provedou: manželé Mouchovi a pan Pospíšil

2. Smírčí kříž v Luhu

Zjistit na Městském úřadě v Liberci (odbor kultury), zda mohou přispět finanční částkou na tuto opravu.

Provede: RNDr. Bednařík L.

3. Bílá smrt v sedle Holubníku

Rekonstrukce nápisu a kresby bude provedena po dohodě s manželi Mouchovými.

Provedou: manželé Mouchovi a manželé Mrvovi

4. Kříž Christopha Ummana

Obnovit tabulku u této památky.

Provedou: Martin a Dietmar Lauerovi, pan Preussler A. a pan Řezáč L.

5. Kříž Dagmar Spinové

Dřevěný kříž napustit ještě několika nátěry Luxolu a připevnit tabulku s textem na původní místo.

Provedou: pan Teichman P. a pan Valenta J.

6. Neuwingerova smrt

Natřít dřevěnou část pomníčku a připevnit důkladně plechovou část k dřevěné.

Provede: pan Bláha Z.

7. Trniště u Janova

Dodatečné zastřešení studánky u tohoto bývalého poutního místa.

Provedou: manželé Zítkovi provedou oplechování

pan Bláha Z. dodá materiál dle rozměrů

8. Mordýřská studánka na Černostudničním hřebenu

Po důkladném vyčištění a vyřezání stromů u této studánky v minulých letech bude vhodné tuto pověstnou studánku označit nápisem: "MORDÝŘSKÁ STUDÁNKA".

Provedou: manželé Zítkovi připevní tabulku

pan Bláha Z. zhotoví malou tabulku

s textem

9. Obrázek Veroniky Lahrové v Šindelovém dole

Demontáž obrázku i textu a obnovení kresby. Tabulka s textem se pak zhotoví zcela nová, protože původní je silně poškozená rzí.

Provedou: paní Vojtěchová I.

pánové Kutnar G. a Endler H. dodají

novou tabulku

10. Emauzský obrázek

Obnovení obrázku na této památce. Bohužel nevíme, jak přesně původní kresba vypadala.

Provedou: manželé Mrvovi

11. Kámen Alaina Rohana v Rádelském lese

Tento pamětní kámen je již po mnoho let vyvrácen a leží mimo své původní místo. Protože by mohl být poškozen, je nutné jej znovu usadit.

Provedou: manželé Zítkovi a pánové Tichý a

Bláha Z. připraví jámu pro usazení,

které proběhne při naší společné akci

12. Pomník obětí I. světové války v Horním Tanvaldu

Jedná se o pěkné a zachovalé pamětní místo. Bude dobré tuto lokalitu vyčistit a opravit.

Provede: Ing. Havlík R. se svým oddílem dětí

Je zapotřebí veškeré potřebné a nutné opravy na pomníčkách a památných místech Jizerských hor provádět průběžně po celý rok. K tomu účelu slouží především systém patronů, tak jak byl otištěn v Patronu č. 1/91.

Ke všem opravám je nutno přistupovat tak, že prvořadou péčí a pozorností si zasluhují tzv. pravé pomníčky, tedy místa, kde se stala vážná nehoda či smrt (Porscheho smrt, Enderův obrázek, a další).

A následovně se pak věnovat dalším památkám Jizerských hor i okolí (např. kapličkám, pamětním kamenům, a pod.). Jinak totiž zanedbáme stav těch "pravých", zajisté pěkných památek.

Při všech opravách pak postupujte velmi citlivě,

aby nedošlo k porušení původního stavu a vzhledu.

AKTUALITY - INFORMACE - ZAJÍMAVOSTI - NÁMĚTY - VZKAZY

Informace ze společné schůzky, která se konala dne 20.4. 1991 v Jiřetíně p. B.:

1. Přihlásil se nový člen, který má zájem se zapojit do oprav pomníček . V případě potřeby jej informujte, a to na adrese:

Karel PAULŮRA

Frýdlantská 187/10

460 01 LIBEREC

Zároveň si novou adresu запиšte do svého adresáře.

2. Po úmrtí pana Bedřicha Žárského z Nového Města p.S. převezmou patronaci nad pomníčky, které pan Žárský několik let spravoval: Hynek Farský, Jan Kalenda, Antonín Kalina.

3. Pod Kočičími kameny byl nalezen ulomený železný křížek a byl předán pracovníkům HS. Neví se odkud kříž pochází, či které místo původně označoval.

Kdo může poskytnout nějaké informace?

4. Na schůzce byla řešena i finanční otázka spojená s vydáváním a distribucí našeho zpravodaje Patron. Gerhard Kutnar přednesl všem přítomným rozpočet týkající se zhotovení a distribuce zpravodaje:

4 listy formátu A4 oboustraně kopírované..	9.60
1 obálka A5 k odeslání	1.10
poštovné (prozatím).....	<u>1.00</u>

CELKEM : 11.70Kčs

Hlasováním všech přítomných bylo schváleno, že ročně by měly vycházet celkem čtyři čísla , aby

všichni členové byli aktuálně informováni.
Tedy tento rozpočet činí 4krát 11.70 = 46.80 Kčs.
Na základě tohoto rozpočtu bylo všemi přítomnými
odsouhlaseno roční předplatné tohoto zpravodaje
50.- Kčs. Zbylá částka slouží k mimořádné
korespondenci při změnách termínů schůzek ap..
Každý zájemce o náš zpravodaj PATRON v letošním
roce musí do 15.6. 1991 zaslat zbylou částku na
adresu Gerharda KUTNARA. Při nedodržení termínu
či nezájmu o další čísla bude zasílání automa-
ticky ukončeno číslem 2/91, kdy dojde k vyčer-
pání původního předplatného 20.- Kčs.

~~~~~

Z došlé korespondence:

1. Maiwaldův kříž je už zcela rekonstruovaný a bu-  
de v brzké době za pomoci členů HS instalován.  
(18.4.1991 Michael Ulbrich)
2. Na Libereckém náměstí Bojovníků za mír (u rad-  
nice) byl demontován kámen s letopočtem 1604,  
který připomínal výstavbu staré radnice. Dle  
informací získaných na OÚ v Liberci bude pamětní  
kámen vrácen na místo po rekonstrukci náměstí.  
(17.10.1991 manželé Zítkovi)
3. Dne 16.3.1991 prošla následující pomníčky paní  
Ivana Vojtěchová a zjistila, že Kratzerova a Ko-  
lářova smrt jsou v pořádku. U obrázku Veroniky  
Lahrové je plechová tabulka mírně prorezavělá.  
(16.3.1991 Ivana Vojtěchová)

4. Podrobné informace zaslal i pan Sedlák:

Mužíčková deska - umístěna dole pod cestou a současný stav je dobrý. Stále se neví, kdo ji umístil na toto místo. V okolí se intenzivně těží.

Pemlova smrt - pomníček je v dobrém stavu.

Václav Veselý - jde o březový křížek v vypáleném jménem. Vše v dobrém stavu.

Marie Koldovská - někdo tam umístil spoustu křiklavých umělých květin, jinak vše v pořádku.

Pomník sklárny v Huti - text v dobrém stavu.

Ríša Hofman - stav velmi dobrý.

Huschek a Karpíšek - iniciály na skalách jsou beze změn.

(15.4.1991 Ivan Sedlák)

5. V Hejnicích a Raspenavě je nový duchovní, pan Pater Miloš Raban, který vystudoval v Římě a řadu let působil jako kněz v SRN. Do Československa se vrátil po listopadu 89. 1. června 1991 pořádá pout' Božího těla z Raspenavy do Hejnic po bývalé Poutní cestě. Především by rád opravil všechny pomníčky a kříže v obci a okolí. Jeho adresa zní:

Pater Miloš RABAN

Farní úřad Hejnice

463 61 R A S P E N A V A

telefon: 0427/ 210 13

(RNDr. Miloslav NEVRLÝ)

6. V Hejnickém chrámu byly opět zpřístupněny tamní hrobky Clam - Gallasů.

(Josef Němec)



7. Bylo provedeno vyklizení a rekonstrukce Památníku obětí I. světové války v Horním Tanvaldu. Řada pomníčků byla znovu postavena a základním prořezáním keřů a stromů bylo místo opět zpřístupněno.

(2.5.1991 Ing. Radovan Havlík)

8. Nyní pracuji na opravě pomníčku Horáčkovy smrti. Zhotovil jsem dřevěnou desku se stříškou, do ní zasadím novou tabulku. Pomníček umístím na původní místo do poloviny května t. r..

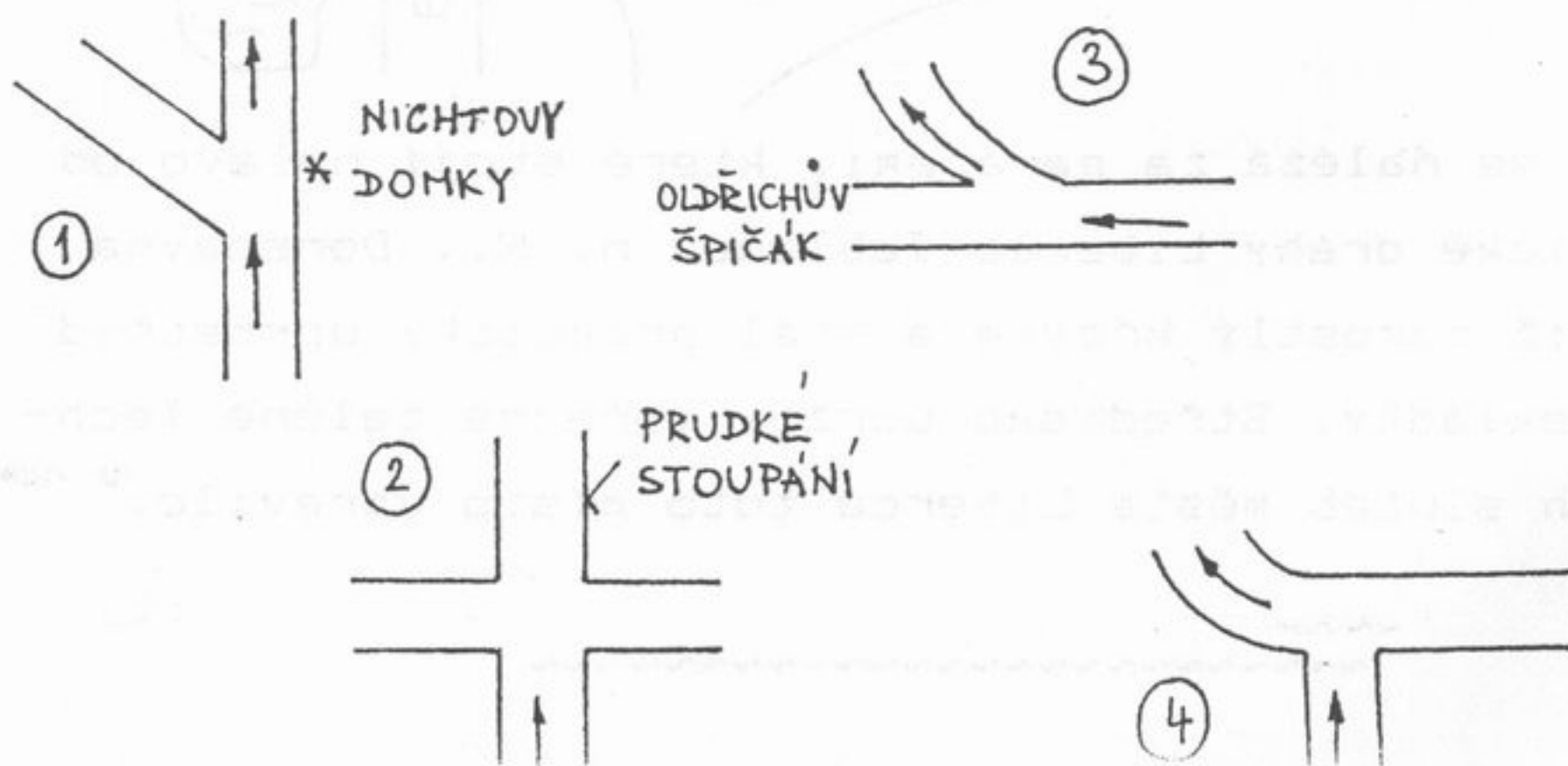
(20.3.1991 Eduard Švajda)

~~~~~

Náměty pro každého:

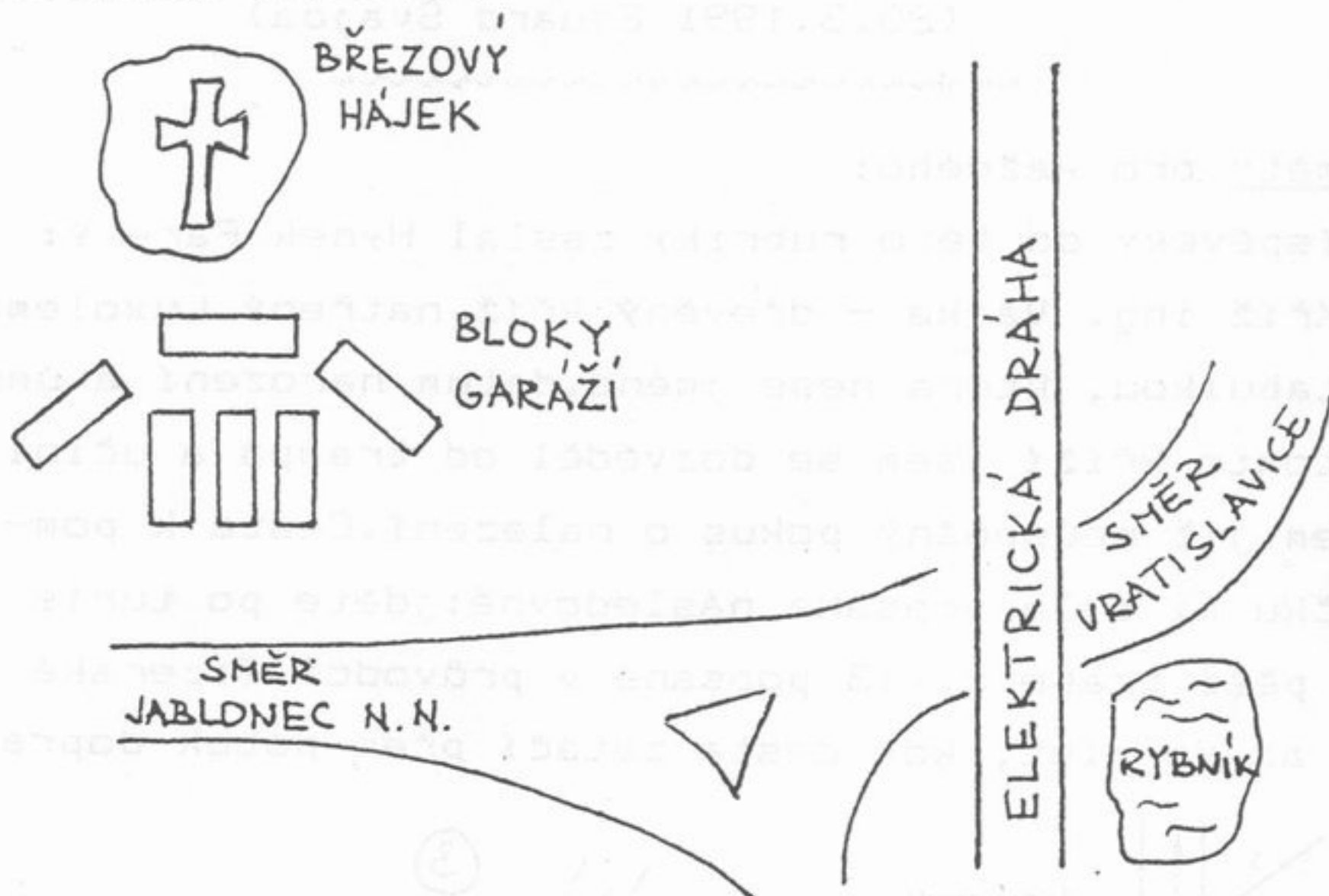
Příspěvky do této rubriky zaslal Hynek Farský:

- Kříž ing. Vacka - dřevěný kříž natřený Luxolem a s tabulkou, která nese jméno, datum narození a úmrtí. O tomto kříži jsem se dozvěděl od trampů a učinil jsem již neúspěšný pokus o nalezení. Cesta k pomníčku mi byla popsána následovně: jděte po turistické pěší trase č. 13 popsané v průvodci Jizerské hory až do míst, kde cesta zatáčí přes potok doprava



(směrem k pomníčku). Žlutá turistická značka odtud pokračuje méně znatelným chodníkem. Kříž se pak nalézá blízko seníku. Takto mi byla cesta popsána, a proto za případné nejasnosti nemohu ručit. Přikládám doplňující plánky (obr. 1-4, šipky určují směr cesty).

V Liberci jsem objevil kříž, o kterém toho moc nevím. Snad jen tolik, že má spojitost s I. nebo II. světovou válkou a mezi lidmi se tomuto místu říká " Francouzský památník ".



Kříž se nalézá za garážemi, které stojí nalevo od elektrické dráhy Liberec-Jablonec n. N.. Donedávna byl kříž zarostlý křovím a stál prakticky uprostřed černé skládky. Středisko údržby veřejné zeleně Technických služeb města Liberce toto místo upravilo.

Zajímavý příspěvek zaslal i František Mrva. Jde o fotokopii posledního zápisu pana Emila Nováka z Hajniště do vrcholové knížky na Věži Grálu, který učinil dne 1.10.1988 a zní:

1. 10. 1988
Novák Emilio
129. Aufstieg.
Seit 1935. D. h. zugleich 53 aktive
Kletterjahre im Jsergebirge. Am 26. 9. d. J.
war ich 68. Jahre, somit ist dies ein
Geburtstagsausflug.
Berg Heil allen Kletterfreunden.

1.10. 1988

NOVÁK Emílio

129. výstup

od roku 1935, t. j. zároveň 53 aktivních horolezeckých let v Jizerských horách. Dne 26. 9. t. r. mi bylo 68 let, a tím je toto (pro mě) narozeninový výlet.

Horám zdar všem přátelům horolezectví.

Dále následuje v této vrcholové knížce tento zápis:

" NC - M. Deml, O. Simm, O. Simm jun.,
P. Kotříček - na společném výletě s Emíliem ".

Děkuji tímto panu Mrvovi F. za obětavost, kterou projevil při získání tohoto materiálu - tedy za výstup na Vež Grálu a ofocení vrcholové knížky.

~~~~~

Na schůzce v Jiřetíně p. B. byl panem Herbertem Endlerem přečten návrh a plán cesty k pamětním místům na polské straně Jizerských hor. Pokud se do podzimu letošního roku uvolní hranice mezi PLR a ČSFR, pak se také uskuteční tato cesta. Proto žádám všechny zájemce, kteří vlastní osobní automobil, aby do příštího vydání Patronu (výjde na přelomu srpna a září, č.3/91) sdělili eventuální volná místa ve svých vozech. Na schůzce se prozatím naskytla možnost 3 osobních automobilů, která jsou již obsazena.

~~~~~

Dne 29.4.91 jsem jednal s paní Benešovou na Referátu kultury OÚ v Liberci ohledně smírčího kříže v Luhu. Ochotně vyhledala informace o tomto kříži a konstatovala, že je v seznamu památek Ústřední památkové péče a tedy o jeho údržbě nerozhoduje. Připravila dopis pro Krajský úřad s tím, že o výsledku nás vyrozumí. Má velký zájem na jakékoliv spolupráci s námi.

(RNDr. Libor Bednařík)

~~~~~

Josefův Dál dne 10. května 1991 Gerhard KUTNAR  
ing. Radovan HAVLÍK

~~~~~