

# Patron

INFORMACE PŘÁTEL  
POMNÍČKŮ A PAMÁTNÝCH MÍST  
JIZERSKÝCH HOR

4/90

VYCHÁZÍ NEPRAVIDELNĚ.

## P O D Ě K O V Á N Í

\* \* \* \* \*

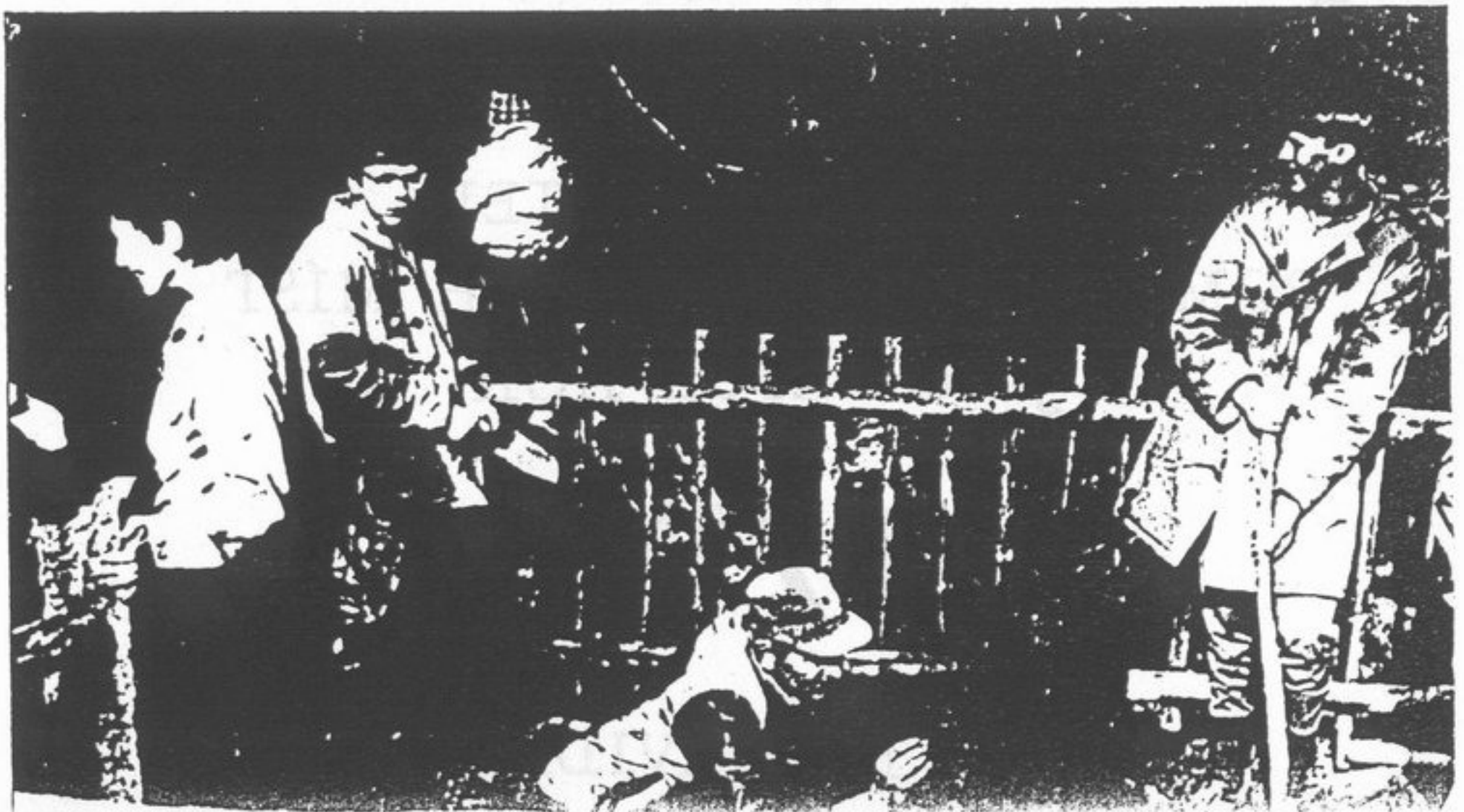
patří všem, kteří se v letošním roce podíleli na opravách a rekonstrukcích jizerskohorských pomníčků a památných míst. Jejich jména jsou uvedena v „PATRONU“ č. 1/90, 2/90, 3/90 a 4/90.

*Zcela zvláště pak na tomto místě děkuji panu BEDŘICHU ŽARSKÉMU z Nového Města pod Smrkem a jeho skupině ve složení:*

RNDR. LIBOR BEDNAŘÍK, GÜNTHER KRAUSE SENIOR I JUNIOR  
ANTONÍN KALINA A JAN KALENDA, FILIP MOLATA, ROMAN  
TILŇÁK, JAN VALENTA, PETR TEICHMANN A RENÉ ČÍŽ,

*za neobvykle rozsáhlou rekonstrukci Malikova pomníčku.  
(Další informace o této rekonstrukci - viz.dále)*

*Rekonstrukce pomníčku Franze Malika,  
dne 6. října 1990*





\*\*\*\*\*  
AKTUALITY-INFORMACE-ZAJÍMAVOSTI-NÁMĚTY-VZKAZY  
\*\*\*\*\*

Pan Bedřich Ž Á R S K Ý sděluje:

V sobotu, dne 6.10.1990 jsme provedli programovanou generalní opravu pomníčku Franze Malika. Této akce se zúčastnili: RNDr. Libor Bednařík, Günther Krause senior i junior, Antonín Kalina se synem Janem Kalendou, Filip Molata, Roman Tilňák, Jan Valenta, Petr Teichmann, René Číž a Bedřich Žárský.

Bylo provedeno následující: odstranění pařezu a kořenů břízy, zpevnění kamenných sloupků, zhotovení kompletního nového oplocení, nátěr kříže a zvýraznění nápisu na kamenném podstavci.

Počasí bylo vyhovující a práce šla od ruky. Poděkovat třeba zejména panu Krausemu, že přivezl motorovou pilu, se kterou to všechno šlo. Hajného Trakala jsem ještě tentýž den informoval o skončení akce.

(Skutečně vzorný přístup k této rekonstrukci pana B. Žárského !!)

Dále pan Bedřich Ž Á R S K Ý píše:

Pokud jde o můj rajon:

14.7.90 - KÖHLER: bez změny a v pořádku.

2.8.90 - HRON: odstraněny kopřivy okolo. Betonový pomníček stojí, ale skleněná deska je rozbitá a zmizela. Pořídil jsem rozměry pro zhotovení nové, nejlépe kovové desky.

8.9.90 - ENDER a STREIT - viz. dále

8.9.90 - PECHOVA smrt - buk, na který jsme tabulku s Emilem Novákem přemístili dostal zásah bleskem a tak z něj zbyl pouze pahýl. Tabulka není poškozena, ale potřebovala by

opravit lak. Vyhlédl jsem v blízkosti jiný buk, na který by se tabulka přemístila. (Podobně konstatoval i R. Herrmann, viz. Patron č. 3190)

9.9.90 - RUCKERT - tabulka na kamenném sloupku v pořádku. Kříž na stromě je třeba přelakovat, pokud seženu zlatý lak.

9.9.90 - OSLÍ BUK - proti loňsku bez změny. Kdo kříž vysekal z kmene se mi zatím nepodařilo objasnit.

Ve svém dalším psaní pan B. Ž Á R S K Ý píše:

4.10.90 - ENDERŮV OBRÁZEK - provedl jsem opravu tohoto pomníčku. Kříž jsem vyčistil drátěným kartáčem, natřel na černou, křída stříbrně a stříbrně jemně přetřel písmena na tabulce. Stříška je mírně prorezivělá, vzal jsem si míny na novou. Přes zimu ji udělám a na jaře umístím. Zatím jsem ji provizorně nalakoval černě. Sloup a desku jsem natřel dvakrát fermeží, snad to pro nějaký čas pomůže.

6.10.90 - HOFFMANN u Hejnic - tento pomníček bude potřeba opravit a natřít. To ale provedu až na jaře.

8.10.90 - WILDNER a LEUBNER - pomníček je v pořádku, někdo zvýraznil písmena na tabulce zelenou barvou.

3.10.90 - RUCKERT - očistil jsem kříž drátěným kartáčem, natřel na zeleno, rozety nahore a na raménách kříže a figurky zlatě a vše přestříkal bezbarvým lakem. Starou stříšku (byla-li to vůbec stříška, protože byla úplně mimo a šikmo) jsem stáhnul. Novou stříšku zhotovil R. Herrmann z Jablonce n. Nis., ale zapomněl ji za Streitovým bukem. Zajdu pro ní a přidělám ji.

6.10.90 - HERMANN u Hubertky - nějaký dobrý duch natřel



písmena vysekaná v kameni žlutou barvou. To vypadá, myslím si, dost nevhodně a tak jsem je přetřel stříbrným lakem.

Ta žlutá barva se objevuje i na Köntelově obrázku u Červeného luku. Ten dobrý duch je asi někdo z okolí Hejnic nebo Bílého Potoka. Vůbec je neznámo, kdo tam někdy koncem roku 1987 ten kříž umístil.

Mohl by někdo z Vás poskytnout informace??

Na závěr svého psaní pan Žárský dodává ještě následující:

Zmizel kříž na Ořešníku! Podle mínění domo-  
rodců ho mají na svědomí vichřice, které tady pano-  
valy koncem září.

\* \* \* \* \*

ROBERT H E R R M A N N sděluje na ko-  
respondečním lístku :

Dne 13.10.1990 jsme umístili na místo nově  
opravený Streitův obrázek.

Opravu provedli: Robert Herrmann, Marek  
Schwarz, Roman Tilňák a Filip Molata.

Rückertův pomníček (kříž) je rezavý a stříš-  
ka nad ním je rozpadlá. Napsal jsem o tom panu Žárské-  
mu - patronu pomníčku.

Obrázek Sixtín-ské madony pod Brambenkem má  
prasklé plexisklo.

Kříž Aničky Richterové má zhnílou zadní  
vzpruhu.

Usadili jsme jeden z hraničních kamenů u ZOO  
v Liberci. Byl vyvrácený.

\* \* \* \* \*

Pan Josef T I C H Ý sděluje:

Dne 22.10.1990 byl o něco dále přemístěn podstavec G r e g o r o v a k ř í ž e a zabudován prostý křížek věnovaný panem Josefem Müllerem. Provedli: Fr. Koral a J. Tichý.

\* \* \* \* \*

Manželé K O B R O V I podali následující zprávu:

Podáváme tímto zprávu o kontrole některých pomníčků frýdlantského výběžku, kterou jsme provedli dne 12.10.1990:

- Rytířův kříž - natřít kříž, zhotovit nový text
- Pomníček na Hartě - dobrý
- Smiččí kříž v Dolní Oldřiši - dobrý
- U zmrzlého muže - dobrý

\* \* \* \* \*

Roman Š I M Ů N E K podává ještě tuto informaci:

Před nedávnem (koncem září 90) jsem s Katkou Jágrovou obrousil a natřel pomníček W. N e i s s e n a na Hajním kostele a kříž na Blakách.

Dále jsme si s Katkou J. troufli zhotovit nový pomníček Janu A n d r e j k o v i.

\* \* \* \* \*

"N Á M Ě T Y"  
\*\*\*\*\*

Do této rubriky se tentokrát sešlo více příspěvků, takže k jejich uveřejnění dojde postupně.

První příspěvky zaslal pan Bedřich  
Ž Á R S K Ý:

VLADIMÍR Š A F R Á N Ě K - tato mosazná pamětní

deska se jménem, datem narození a úmrtí se nachází asi 1 km pod posedem od Přebýtku vlevo od polní cesty směrem k osadě Peklo. Na velkém plochém kameni je připevněna mosazná deska se zmíněnými údaji, kterou zhotovili a osadili kamarádi - myslivci - Vl. Šafránek. Jmenovaný se zde zastřelil dne 25.5.1981 z důvodů osobních životních problémů a pocházel z Hejnic, kde také bydlel.

JAROSLAV P E T R U S - Betonový kvádřík podobný

pomníčku M. Hronovi, stojí vlevo u silnice z Přebýtku do Lázní Libverdy. Jmenovaný zde havaroval dne 30.8.1977 na motocyklu a bylo mu tehdy 17 let. Pocházel z Hejnic, kde má údajně dodnes své rodiče. Vloni na podzim se na pomníčku objevila nová skleněná deska s nápisem, během měsíce však byla rozbitá. Pravděpodobně uleženým kusem stěrku, který tudy vozili na opravu kanalizace v Lázních Libverda. Stěrky jsem sebral a nalepil na plechovou desku, opravil písmo a vše znovu nainstaloval dne 5.9.1990.

PAVLÍNA L Ü F F E L M A N N O V Á - Památníček

v podobě cementové dlaždice s pouhým křížem barvou je umístěn ve svahu vlevo od kolejí tratě ČSD z Oldřichova v Hájích do Mníšku pod chalupou čp.60 a je vidět z vlaku, kousek za přechodem se zhorcenou závorou. K neštěstí zde došlo dne 7.8.1971. Šlo o dvouletou



holčičku, která si tenkrát hrála a skotačila s dělní a odběhla si domů do výše uvedeného stavení přes trať, kde ji zachytil vlak a na místě usmrtil. Informace jsem získal od švagra jejich rodičů, kteří bydlí v Libenci a zmiňnou chalupu později prodali.

Oba výše popsané pomníčky se nacházejí na území CHKO Jizerské hory a proto považují za správné je zahrnout do seznamu jizerskohorských pomníčků tragických událostí poslední doby. Pomníček Pavlíny Löffelmannové jsem opravil - doplněním inicialů a letopočtu. Příbuzní nemají k tomu námitky a kvitují to s povděkem, že se našel někdo, kdo má o to zájem.

Bedřich Žárský.

/ + / + / + / + / + / + /

Další příspěvek došel od Romana

T I L Ň Á K A :

Nový pomníček se nachází u jablonecké přehrady, asi 150 kroků od loděniček, směrem k panelákům a je vsazen do kamenitého břehu. Jedná se o utonutí mladého muže.

Další pomníček - kříž na stromě - je v Rádle, asi 250 kroků od samoobsluhy u silnice.

A konečně - nový pomníček je také v Desné na zdi staré sklárny. Jedná se o oběti z roku 1968.

/ + / + / + / + / + / + / + /

„N Ě C O D O P A T R O N A”

zaslal i Josef K U N A :

„Když se zelená turistická cesta, vedoucí do sedla Holubníku od nádraží v Bílém Potoce,



poprvé přiblíží k vodě, která se jmenuje Černý potok, sejďte v první zatáčce k ní. Po přeskákání říčky se dejte svahem vzhůru. Pozor na vysázené sazeničky buku mezi vzrostlými velikány. Vlevo máte pás neprorostlé houštiny.

Až dojdete k hranici SPR, vydáte se po ní vlevo vzhůru nad pásem neprorostlé houštiny, která pod vámi skončila narazíte na primitivní dřevěný křížek z kulatiny a na něm placka z březového kmene s textem:



VÍTE O TOM NĚKDO V Í C ! ? ?

Když už jste tady, podívejte se i na v loni nově odhalenou desku „Puňtovi“, kterou mu sem dali horolezci na východní stěnu Dolního hlídače koutu. Je na pěkném místě v koutě, odkud je i pěkný výhled přes údolí Černého potoka, na celý hřeben Poledních kamenů. Od Najního kostela až k Frýdlantskému cimbuří.



Kuna Josef.



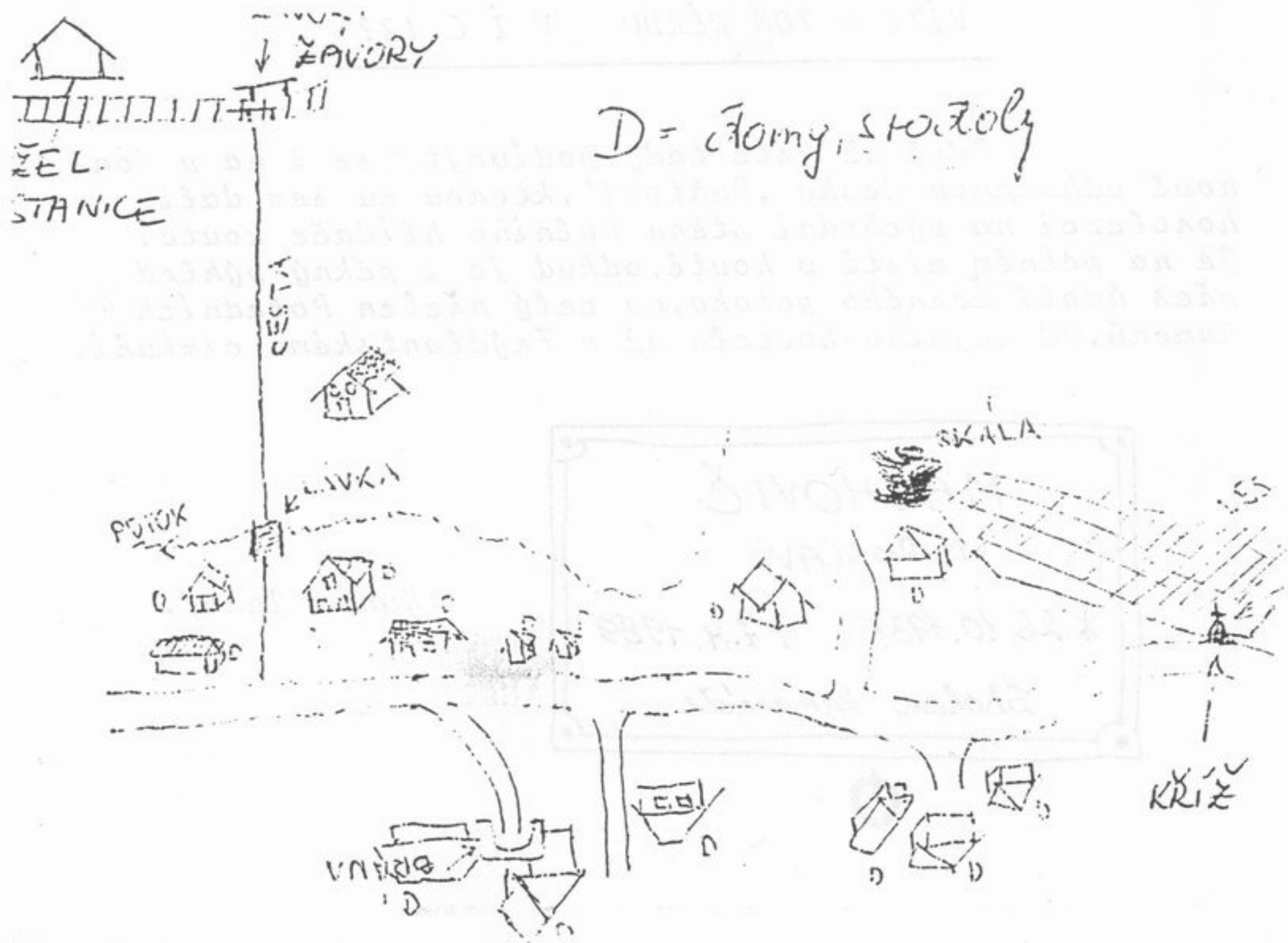
Další příspěvek do této rubriky zaslal Marek  
S C H W A R Z :

Jedná se o kříž, který se nachází v Krásné Studánce  
a o kterém jsem se dozvěděl od svých příslušných. Údajně  
se zde zastřelili dva milenci. Stalo se tak za I. světové  
války. Pokusím se získat další podrobnosti.

Kříž naleznete následovně:

Ze železniční stanice Krásná Studánka se vydáte po  
kolejích směrem na Mníšek. Asi po 120 metrech od stanice  
dojdete k závorám, kde po pravé ruce uvidíte poměrně vel-  
kou louku. Po té sejdete dolů (je zde neznatelná cestička)  
a dostanete se k potoku. Přejdete lávku a asi po 20 m  
dojdete na silnici. Poté se vydáte směrem na Mníšek, až  
se dostanete k lesu. V místě, kde se silnice přiblíží  
k lesu se nachází kříž. Visí nevysoko na smrku přímo u  
silnice.

K upřesnění popisu přikládám nákres:







MARIÁNSKOHORSKÉ BOUDY, dne 10.11.1990.  
Snímek byl pořízen při příležitosti našeho posledního setkání zájemců o pamětní místa Jizerských hor.

\*+\*+\*+\*+\*+\*+\*+\*+\*

Obsahem P A T R O Ň u č.1/91 bude nový adresář všech zájemců o pamětní místa Jizerských hor a přehled patronů - osob, které převzali patronát nad určitými pomníčky, kde šlo na základě našeho posledního setkání, dne 10.11.t.r. k některým menším úpravám.

A tak pokud někdo z Vás má připomínky či úpravy k adresáři a k „patronům“ pomníček Jiz.hor, buďte tak laskaví a dejte tyto změny do první poloviny měsíce února 1991 vědět, aby mohly být do tohoto číslaného vydání zahrnuty. Především tak zbytečným nepřesnostem.

\*\*\*+++\*\*\*+++\*\*\*+++\*\*\*+++\*\*\*+++\*\*\*+++\*\*\*  
\*\*\*+++\*\*\*+++\*\*\*+++\*\*\*+++\*\*\*+++\*\*\*+++\*\*\*

DS

'91



Gerhard Kutnar  
Josefův Důl, dne 10.12.90